

BOUAYE

pratique



2021

Passionnément nature, une ville en mouvement



**SITE
WEB & DESIGN**



**LUDWIG
INFORMATIQUE**



**MATÉRIEL
RECONDITIONNÉ**

VENTE DE MATÉRIEL NEUF & RECONDITIONNÉ
INSTALLATION & DÉPANNAGE - RÉSEAU & SÉCURITÉ
LOGO & CHARTE GRAPHIQUE - WEBDESIGN



 LUDWIG INFORMATIQUE

54 RUE DE NANTES, 44830 BOUAYE

02 72 02 68 15 - CONTACT@BOUAYE.INFO



GARAGE
Forgeau Nicolas
Réparateur agréé

Mécanique - Carrosserie - Peinture
TOUTES MARQUES
TOUTES ASSURANCES



CITROËN

 **02 40 32 63 31**



**NOUVEAU
CITROËN C4**



Le saviez-vous !
*Un sinistre sur votre véhicule
je choisis mon réparateur*

Les Champs d'Avaux - 44830 BOUAYE bouaye.citroen@orange.fr

Sommaire

● Edito	page 3
● Bouaye se raconte.....	page 4
● Une ville en mouvement.....	page 6
● Passionnément nature	page 7
● Le Conseil municipal.....	page 8
● Vos élus	pages 9-10
● Les services municipaux	page 11
● Bouaye et l'intercommunalité	pages 13-14
● Elus " de territoire " et services publics	page 15
● Démarches administratives	pages 17-20
● Action sociale et solidarités	pages 22-23
● Aînés	pages 24-25
● Citoyenneté et sécurité.....	pages 26-27
● Citoyenneté et culte	page 28
● Culture et loisirs.....	pages 29-32
● Déchets	pages 33-34
● Développement durable et environnement.....	pages 35-37
● Digital.....	page 38
● Emploi et insertion	pages 39-40
● Petite enfance, enfance, jeunesse.....	pages 41-42
● Enseignement	pages 43-44
● Logement.....	page 47
● Santé et handicap	pages 48-49
● Sport et loisirs	pages 51-54
● Tourisme	page 55
● Transports	page 56
● Urbanisme et services techniques	page 58
● Vie économique.....	pages 59-72

Directeur de la publication : Jacques Garreau
Responsable de la publication : Marie-Pierre Ratez
Rédacteur : Nicolas Voisin
Conception, création graphique : Graphicom
Régie publicitaire : Editions OFFSET5
Diffusion : Herbauges Distribution
Edition août 2021 imprimée en 4500 exemplaires - Offset5 Edition



BOUAYE • CENTRE-VILLE

Rivéó



BIEN VIVRE ICI



APPARTEMENTS DU T2 AU T4 AVEC LOGGIAS, BALCONS OU TERRASSES



T2
À PARTIR DE
196 900 €*

**Une belle
opportunité
pour investir
au sein
de votre
commune !**

Ici, on aime se déplacer à pied et avoir tout à proximité.

Située au cœur du centre-ville, 66 rue de Nantes, Rivéó s'installe face à la Place des Échoppes regroupant tous les commerces et services utiles au quotidien.

Découvrez cette nouvelle résidence intimiste à l'architecture élégante proposant des appartements du 2 au 4 pièces et des aménagements communs de qualité : cœur d'îlot paysager, espace de ressourcement végétal, atelier vélos...



BIEN CHEZ VOUS

PROMOTEUR & CONSTRUCTEUR D'ESPACES DE VIE

0 801 800 927

Service & appel gratuits

riveo-bouaye.fr



Tous les deux ans, **la Ville édite son guide pratique** afin de disposer d'un recueil d'informations communales actualisées. Organisées selon un principe alphabétique, les rubriques répertorient les administrations, les services et le large éventail d'associations utiles au quotidien.

La liste des professionnels exerçant leur activité à Bouaye, en permanente évolution, complète ce guide et vous incite à faire appel à leurs compétences. **Nous remercions, tout particulièrement, tous ceux qui ont bien voulu contribuer**, par des annonces publicitaires, **au cofinancement de cette publication.**

Véritable reflet du dynamisme associatif et économique de notre commune, l'édition 2021 du **Bouaye Pratique** permet à chacun de trouver les réponses aux besoins toujours renouvelés d'informations.

Je vous invite également à consulter **le site Internet de la Ville www.bouaye.fr** qui sera totalement repensé et modernisé en toute fin d'année 2021. Sa mise à jour régulière et son suivi des sujets d'actualité boscéenne en font un support d'informations utiles et facilement consultables.

Au sein d'une Métropole nantaise active où Bouaye incarne un cadre de vie à préserver, **nous adressons nos vœux de bienvenue à celles et ceux qui viennent de choisir notre commune pour y résider.**

Pour l'équipe municipale,
A votre service.

Jacques GARREAU, Maire

Vice - Président de Nantes Métropole

Note de la rédaction

Malgré notre vigilance, il se peut que ce guide pratique comporte inexactitudes ou omissions. Veuillez nous en excuser et nous faire connaître les modifications nécessaires en vue d'améliorer la prochaine édition.

Contact : 02 51 70 55 56 / communication@bouaye.fr



Bouaye se raconte

Jusqu'en 1792...

La sédentarité de l'Homme sur le sol de la commune est attestée dès la Préhistoire. Au VII^{ème} siècle, Saint-Hermeland vint évangéliser la population. Mais c'est en 1115 qu'un document mentionne pour la première fois la paroisse de " Boia " (Bois) dont le nom deviendra le " Bouaye " d'aujourd'hui.

Le sol était alors entièrement recouvert par la forêt. Il fallut cinq siècles de labeur à la communauté pour débroussailler, défricher l'espace puis dégager ainsi prairies et champs.

De nombreux lieux-dits ont d'ailleurs conservé dans leur appellation les traces de cette époque où les habitants travaillèrent la forêt.

C'est le cas du Bois-de-la-Noë, de la Ville-en-Bois, de l'Epine ou encore du Petit-Bois.

La population s'est très vite développée. Au XV^{ème} siècle, Bouaye compte déjà 500 habitants. La culture de la vigne est elle-même très étendue. Le raisin se presse alors au château de la Sénaigerie (notre photo).

Dès 1580, le Recteur administrait la paroisse et tenait les registres d'état civil. Le clergé occupa cette fonction jusqu'à la Révolution Française. Le premier maire Jean-Marie Veillecheze fut nommé en novembre 1792.





De 1792 à aujourd'hui...

Jusqu'à la Seconde Guerre Mondiale, Bouaye est une commune essentiellement rurale.



A



B



C

Les progrès technologiques du XIX^{ème} ainsi que le développement des infrastructures à la fois routières et ferroviaires favoriseront la mutation progressive de la commune. Chef-lieu du canton créé à la Révolution, Bouaye connaît alors un réel essor administratif avec sa justice de paix, son conseil de révision et sa gendarmerie. Les premiers documents cadastraux communaux datent de 1826. Le 11 septembre 1875 la ligne Pont Rousseau / Pornic arrive en gare de Bouaye pour la première fois (A).

La concession d'électricité est accordée en 1912 à la Compagnie départementale d'énergie électrique mais l'électricité n'est installée qu'en 1926. Le réseau se limite au bourg sur le périmètre allant de la rue de l'ancienne église, à la rue de Nantes jusqu'au bas du bourg au 35 rue de Pornic. (B)

Le paysage bocscéen se modifie, les mentalités aussi. La guerre 14-18 aura ainsi pour conséquence indirecte " l'émancipation de la femme " : la coiffe est alors reléguée au fond des tiroirs (C). Bouaye dénombre alors 1205 habitants.

Dans le contexte d'expansion générale d'après guerre, Bouaye se transforme peu à peu en commune périurbaine. Sa position privilégiée, sur la route des plages et à proximité de grands pôles industriels, lui assure un développement rapide. L'eau potable arrive sur la commune en remplacement progressif des puits (D)

Depuis 1968, la commune a connu une véritable explosion démographique et sa population compte désormais plus de 8500 habitants. Au cœur de paysages viticoles toujours présents, l'habitat traditionnel a fait place aux résidences pavillonnaires et aux premiers collectifs.

Ces deux pages ont été réalisées avec la collaboration des membres de Bouaye Histoire.



D

Une ville en mouvement

Idéalement située entre littoral et métropole, Bouaye s'attache à cultiver son dynamisme. Un haut niveau d'équipement, l'engagement des bénévoles associatifs, des acteurs économiques toujours plus nombreux et la forte présence des jeunes y contribuent.

Bouaye réunit les ingrédients du bien-vivre. Outre un cadre de vie préservé, la commune possède d'autres atouts. Elle est desservie par des voies routières et ferroviaires qui permettent aussi bien de rejoindre le littoral que de gagner facilement la ville de Nantes. Le réseau de transports en commun de la TAN permet des déplacements alternatifs à la voiture, sans compter les liaisons dites "douces" : sentiers pédestres, pistes et bandes cyclables.

La vitalité bocscéenne

La commune se distingue également par son niveau d'équipements, notamment dans le domaine de la petite enfance et du sport. Bouaye offre de multiples services de proximité via le multi-accueil pour les tout-

petits, la médiathèque. Elle possède aussi de nombreux équipements scolaires ou de loisirs pour les jeunes (accueils de loisirs et maison des jeunes), car elle est une des premières communes de Nantes Métropole à accueillir autant de jeunes, proportionnellement à sa population.

Le dynamisme de ses acteurs économiques contribue également à ce bien vivre. A celle des nombreux commerces et entreprises présents sur Bouaye, s'ajoute la vitalité des associations. Tout au long de l'année, les bénévoles montrent leur attachement, via leurs activités et l'organisation de diverses manifestations, à faire vivre leur commune. Un vrai souffle pour une ville qui bouge.

Bouaye en quelques chiffres



8500 habitants
(estimation suite au recensement 2020)



1 383 ha de superficie.
6,14 habitants par hectare



97 agents municipaux titulaires



3386 élèves (en juin 2021)
(991 écoliers, 1178 collégiens, 1117 lycéens)



Plus de 260 commerces et entreprises



Une centaine d'activités associatives

Passionnément nature



Résider à Bouaye, c'est vivre proche de la nature dans un cadre de vie de qualité. Une terre à explorer entre le charme des vignobles et la quiétude des rives du lac de Grand-Lieu.

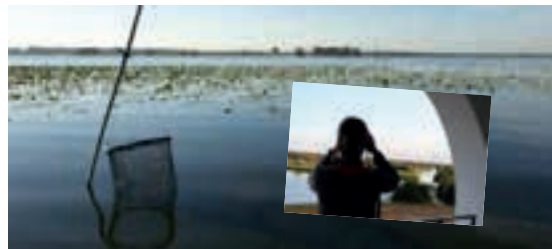
A Bouaye, l'art du bon vin a toute sa place. La commune recense trois exploitations dynamiques conduites par des vignerons, qui transmettent passion et savoir-faire de père

en fils sur 103 hectares de surfaces exploitées. Bouaye a été BOUTEILLE D'OR DU MUSCADET en 1988, 2002 et 2010.

Des rives d'une réserve naturelle d'exception...

Au Pays d'Herbauges, terre et eau se mêlent harmonieusement. Bouaye abrite le siège de la réserve naturelle du lac de Grand-Lieu, gérée par la SNPN (Société Nationale de Protection de la Nature).

Un espace à la fois sauvage et protégé où se rencontrent une faune et une flore d'une grande diversité et parfois d'une rareté remarquable. Plus grand lac de plaine français l'hiver, le lac de Grand-Lieu constitue également une des plus belles zones humides d'Europe. Un patrimoine écologique sur lequel nous devons veiller pour le transmettre aux futures générations.



Ouverte en septembre 2014, à l'initiative du département de Loire-Atlantique, la Maison du Lac de Grand-Lieu dévoile les secrets du lac à travers une visite mêlant le ludique et le fantastique !

...aux portes du Domaine de la Mévellière

En décembre 2013, la Ville est devenue propriétaire du Domaine de la Mévellière, suite au décès de son dernier propriétaire M. Alain Poisson. Ce domaine de 52 hectares est composé d'un logis bordé d'une cour et d'un jardin, mais également d'espaces boisés, de plans d'eau et de prairies. Après des travaux de sécurisation et d'aménagement, le Parc de la Mévellière accueille le public depuis le 26 mai 2018.

Horaire d'ouverture du Parc de la Mévellière
du 30 mars au 31 octobre : ouvert de 9h30 à 19h30.
du 1^{er} novembre au 29 mars : ouvert de 9h30 à 18h
Fermé tous les jeudis



Le Conseil municipal

Au cœur des décisions, le Conseil municipal

Assemblée élue au suffrage universel direct, le Conseil municipal est mandaté par les citoyens pour prendre les décisions concernant l'administration du territoire de la commune. Le Conseil municipal a été installé à l'issue des élections municipales de mars 2020. Il est composé de vingt-neuf élus.

Quel est son rôle ?

Représentant les habitants, le Conseil municipal se prononce sur tous les sujets d'intérêt local et sur toutes les compétences que lui confie la loi comme l'action sociale, l'urbanisme, les espaces verts, la sécurité, la gestion des bâtiments communaux scolaires, culturels, culturels et sportifs. Ses actions sont multiples telles que celles de voter le budget communal, d'accorder des subventions aux associations, ou encore de décider le recrutement du personnel.

Comment fonctionne-t-il ?

Réunissant le maire, ses adjoints et l'ensemble des élus, le Conseil municipal se tient sept à huit fois par an. Annoncé dans la presse locale et ouvert au public, il constitue le lieu où sont discutés et votés les actions ou projets inscrits à l'ordre du jour. Toutes les décisions prises lors du Conseil municipal, font l'objet d'un compte-rendu adressé en préfecture.

Les projets soumis aux votes constituent le fruit des réflexions et échanges qui mobilisent, en amont, des groupes d'élus ou des responsables des services municipaux. Depuis 2009, les séances sont filmées et disponibles sur le site Internet de la Ville.



Un bureau municipal composé du maire et des adjoints se tient chaque semaine. Afin de préparer le Conseil municipal, les élus de Bouaye se réunissent au préalable au sein de quatre commissions :

- Affaires générales
- Aménagement du territoire, transition écologique et vie économique
- Jeunesse, aînés, solidarité et santé
- Sport et culture.

Vos élus



Le Maire et les adjoints (Bouaye Dynamique et Solidaire)



Jacques Garreau

Maire

Vice-président
Nantes Métropole



Audrey Guittonneau

1^{ère} adjointe

Finances et planification



Freddy Hervochon

2^{ème} adjoint

Urbanisme
Aménagement du territoire
Adaptation climatique



Bernadette Bertet

3^{ème} adjointe

Patrimoine communal bâti
Energies renouvelables



Laurent Louvet

4^{ème} adjoint

Enfance - Jeunesse
Actions scolaires



Nadine Arroumugamme

5^{ème} adjointe

Aînés
Solidarités



Régis Berbett

6^{ème} adjoint

Culture



Marie-Pierre Ratez

7^{ème} adjointe

Vie économique - Communication
Protection animale



Yannic Flynn

8^{ème} adjoint

Sport

Permanences sur RDV au 02 51 70 59 94

Les conseillers municipaux majoritaires (Bouaye Dynamique et Solidaire)



Nicole Château



Xavier Vinet



Jacqueline Gaudin



Philippe Lemaire



Nicole Le Blevenec



Sébastien Parguey



**Ludivine
Olivaud-Houdelier**



Thomas Ollivaux



Elisabeth Le Gourrierec



Bernard Barrault



Mélanie Buffard



Michel Alexandre



Dominique Devais



Fabien Cuomo

Les conseillers municipaux minoritaires (Ensemble Décidons Bouaye)



**Sophie
Pavageau**



**Jacques
Épervrier**



**Appoline
Canac**



**Hervé
Lepage**



**Julien
Boujot**



**Sylvain
Charpentier**

Les deux groupes majoritaire et minoritaire bénéficient d'une tribune mensuelle dans le bulletin municipal



Les services municipaux

Les services municipaux de la Ville de Bouaye sont organisés autour d'une direction générale et de 5 directions.

Direction des Services Fonctionnels (DSF)

- Accueil – standard téléphonique 02 51 70 55 55
- Etat-civil – élections 02 51 70 55 61
- Social 02 51 70 55 57

Ouvert du lundi au vendredi, de 9h à 12h15 et de 13h45 à 17h30

- Finances 02 51 70 57 52
- Ressources humaines 02 51 70 55 60

Direction Générale des Services (DGS)

- Secrétariat des élus 02 51 70 59 94
- Police municipale 02 51 70 55 59
- Communication 02 51 70 55 56

Direction Vie Associative Culturelle et Sportive (DIVACS)

- Animation culturelle 02 51 70 57 55
- Aide à la vie associative 02 51 70 59 90

Direction des Services Techniques (DST)
02 51 70 59 95

Direction Aménagement du Territoire et Urbanisme (DATU)
02 51 70 55 58

Direction Enfance Jeunesse Actions Scolaires (DEJAS)
Accueil pôle enfance 02 51 70 52 82

*Retrouvez toutes les coordonnées et horaires de vos services
En page 29 pour la DIVACS, en page 41 et suivantes pour la DEJAS et en page 58 pour la DST et la DATU.*

tgs FRANCE

Comptabilité et pilotage

Votre agence à Bouaye

3 Place Saint-Hermeland | 02 40 78 08 36

à BOUAYE
FREEBIKES

NOUVEAU :

Vélos & Scooters électriques

Vente véhicules **NEUFS & OCCASIONS**
Entretien **TOUTES MARQUES**

SHOW ROOM 200 m²

ZAC des Coteaux - 8 rue des Douelles - **44830 BOUAYE**

Tél. **02 40 63 72 46** - Mail : freebikes.bouaye@gmail.com



Rejoignez-nous!
[freebikes44](https://www.facebook.com/freebikes44)



www.freebikes.fr



LOC & MOTION
rent and ride

LOCATION 2 ROUES

07 82 83 99 01 • 06 33 96 03 45

www.loc-emotion.fr

1 rue de la Borne Seize - 44830 BOUAYE

POWERED BY



**Formateur
de motards !**



**ATLANTIQUE
OUVERTURES**
Fabricant-poseur de vos projets

OUVERTURES

FERMETURES

VERANDAS

PORTAILS

PORTES

LES SORINIÈRES 02 53 55 70 70

www.atlantiqueouvertures.com



Bouaye et l'intercommunalité



Nantes Métropole : la force de l'agglomération nantaise

La communauté urbaine de Nantes créée en janvier 2001 est devenue Métropole au 1^{er} janvier 2015. Elle regroupe 24 communes de l'agglomération (plus de 630 000 habitants) dont Bouaye. Les décisions sont prises au sein du Conseil métropolitain où Bouaye est représentée par le maire Jacques Garreau, 7^{ème} vice-président de Nantes Métropole, délégué à la Métropole nature et à la végétalisation.

Nantes Métropole

2 cours du Champs de Mars
44923 Nantes Cedex 9
02 40 99 48 48 - www.nantesmetropole.fr
Nantes Métropole exerce les compétences obligatoires suivantes :
Aménagement urbain - Transports et déplacements - Espaces publics, voirie, propreté et éclairage public - Déchets - Environnement et énergie - Eau et assainissement - Logement et habitat - Développement économique - Enseignement supérieur, recherche et innovation - Emploi - Europe et attractivité internationale.

Elle est également dotée de compétences telles que les actions foncières, l'hébergement des gens du voyage, les actions en faveur des personnes handicapées, le traitement et la valorisation des déchets, l'éclairage public, la participation aux nouvelles constructions et extensions de lycées...

Le pôle sud-ouest

Pour un meilleur service, Nantes Métropole est découpée en 7 secteurs représentant chacun 45 000 à 110 000 habitants. Chaque secteur constitue le territoire d'actions d'un pôle de

proximité. Le pôle sud-ouest regroupe huit communes :

- Bouaye,
 - Bouguenais,
 - Brains,
 - Saint Aignan de Grand Lieu,
 - Saint-Léger-les-Vignes,
 - la Montagne,
 - le Pellerin
 - Saint-Jean-de-Boiseau
- soit 48 500 habitants.

Le pôle sud-ouest est à contacter pour tout ce qui concerne les eaux usées, l'assainissement, les ordures ménagères, la voirie, l'éclairage public, le développement économique et les transports scolaires.

Pôle sud-ouest :

Ouvert du lundi au vendredi de 8h30 à 12h30 et de 13h30 à 17h30

3, boulevard Nelson Mandela
44340 Bouguenais - 02 28 00 16 00



Bouaye et l'intercommunalité

Le SIVOM du Pays d'Herbauges : une intercommunalité proche

Renommé le 1^{er} janvier 2019, le Syndicat Intercommunal à Vocation Multiple (SIVOM) du Pays d'Herbauges dispose de deux compétences principales.

La gestion de l'équipement de la gendarmerie de Bouaye (et de toute extension ultérieure). Cette compétence concerne les communes de Bouaye, Brains, Saint Aignan de Grand Lieu et Saint-Léger-les-Vignes.



Les études préalables à la réalisation d'un équipement aquatique au sud de la métropole nantaise. Les communes de Bouaye et de Saint Aignan de Grand Lieu ont envisagé la création d'une piscine et d'en confier la gestion au SIVOM du Pays d'Herbauges. Les études préalables à la définition de l'équipement seront financées à parts égales entre les communes intéressées.



Des discussions sont engagées avec Nantes Métropole pour sa participation financière (tant en appui des coûts en investissements que la prise en charge d'une partie des déficits d'exploitation) afin d'éclairer la décision des communes sur leur participation ou non à ce projet.

Jacques Garreau, Maire de Bouaye exerce la présidence du SIVOM de 2020 à 2023 dans le cadre d'un renouvellement tous les trois ans. Deux adjoints, Audrey Guittonneau et Yannic Flynn en sont également membres pour le mandat.

06 98 65 24 19 - paysherbauges@gmail.com



Élus de territoire et services publics



À l'Assemblée Nationale

Aude Amadou



Députée de la
4^{ème} circonscription
de Loire-Atlantique (LREM)
Mandat 2017-2022
aude.amadou@assemblee-
nationale.fr
Assemblée Nationale
126, rue de l'Université
75355 Paris 07 SP

Au département,

Conseil Départemental de Loire-Atlantique

Hôtel du Département - 3, quai Ceineray
BP 94109 - 44041 Nantes Cedex 1
02 40 99 10 00

**Horaires d'ouverture : du lundi au vendredi
de 08h30 à 18h00**

Myriam Bigeard



Membre de la commission
permanente et de la commis-
sion Citoyenneté
Mandat 2021-2028
02 40 99 10 81
myriam.bigeard@loire-
atlantique.fr
Reçoit sur RDV

Freddy Hervochon



Vice-président délégué aux
mobilités
Membre de la commission
permanente, et de la commis-
sion Solidarités et équilibres
territoriaux
Mandat 2021-2028
02 40 99 10 81
freddy.hervochon@loire-
atlantique.fr
Reçoit sur RDV

A Nantes Métropole

Jacques Garreau



7^{ème} Vice-Président
Nantes Métropole
Délégué à la Métropole
nature et à la végétalisation
Nantes Métropole
2 cours du Champs de Mars
44923 Nantes Cedex 9
02 40 99 48 48
www.nantesmetropole.fr
Horaires d'ouverture :
du lundi au vendredi
de 9h à 18h

Centre des Finances Publiques

Service Impôts des Particuliers
2 rue Eugène Orioux - 44400 Rezé
02 53 55 13 75
www.impots.gouv.fr

La Poste

Rue du Pâtis
Tel : 3631
www.laposte.fr

**Horaires d'ouverture : du lundi au vendredi de
10h00 à 12h30 et de 14h30 à 18h00**
Le samedi de 10h00 à 12h30

SUPER

Bouaye



Ouvert du lundi au samedi de 8h30 à 19h30
Le vendredi de 8h30 à 20h00 et le dimanche de 9h15 à 12h30

53 rue de Nantes - 44830 BOUAYE
Tél. 02 40 65 40 62



**immo
concept 44**
l'agence qui fait la différence

12 rue de Nantes
44830 Bouaye
Tél : 02 51 77 88 22
contact@ic-44.com
www.immoconcept44.com

VENTE - LOCATION - GESTION - ESTIMATION GRATUITE



Démarches administratives

Autorisation de sortie de territoire

L'enfant mineur qui vit en France et voyage à l'étranger seul ou sans être accompagné par l'un de ses parents doit être muni d'une autorisation de sortie de territoire (AST). Pièces à fournir : original du formulaire Cerfa n°15646 signé par le titulaire de l'autorité parentale (imprimé téléchargeable (www.service-public.fr), pièce d'identité valide du mineur (carte d'identité ou passeport + visa si nécessaire selon le pays de destination), copie d'un justificatif du parent signataire (carte d'identité ou passeport).

Certificat d'hérédité

S'adresser auprès de votre notaire.

Carte Nationale d'Identité

Les demandes de carte nationale d'identité sont à faire dans **les communes habilitées les plus proches : Bougenais ou Rezé**.

Vous pouvez faire votre pré-demande en ligne (www.ants.gouv.fr), en créant un compte ou vous connectant avec vos identifiants France-Connect.

Vous prenez note du numéro de pré-demande qui est attribué et vous rassemblez les pièces justificatives (voir ci-contre). Prenez rendez-vous auprès d'une mairie (équipée d'une station biométrique) et présentez-vous au guichet avec votre numéro de pré-demande pour y déposer votre dossier (vérification des pièces justificatives et prise prise d'empreintes digitales). Vous serez informé dès la réception, de votre carte d'identité par la Mairie où vous avez déposé votre demande.

Pièces à fournir : 1 photographie d'identité en couleurs conforme de format 35 mm x 45 mm de moins de 6 mois : sans lunettes, bouche

fermée et sans sourire, visage dégagé, cheveux attachés chouchous et barrettes non visibles, oreilles et sourcils visibles, planche photographique non découpée.

1 justificatif de domicile de moins d'un an (facture EDF, téléphone, quittance de loyer) ou dernier avis d'impôt sur les revenus. Pour les jeunes majeurs domiciliés chez leurs parents, apporter un justificatif de domicile, une attestation d'hébergement d'un des parents ainsi que la photographie de la pièce d'identité de l'hébergeant.

S'il s'agit d'une première demande, ou si vous ne possédez aucun titre sécurisé (carte d'identité plastifiée en service depuis 1995, passeport électronique ou passeport biométrique), vous devez en plus des pièces énumérées ci-dessus, fournir un acte de naissance avec filiation pour les majeurs et copie intégrale pour les mineurs datant de moins de trois mois si la mairie de votre lieu de naissance n'est pas adhérente à COMEDDEC. Le mineur doit être accompagné du parent exerçant l'autorité parentale muni de sa pièce d'identité. En cas de divorce ou séparation, une copie de la décision de justice mentionnant les conditions de l'exercice de l'autorité parentale. En cas de garde alternée, les justificatifs de domicile et les cartes nationales d'identité en cours de validité des deux parents.

Gratuit sauf si non présentation de l'ancienne carte (dans ce cas, un timbre fiscal de 25 € doit être fourni (achat en ligne sur www.timbres.impots.gouv.fr) et fournir une déclaration de perte ou de vol, à obtenir en gendarmerie ou commissariat de police ou en ligne www.demarches.interieur.gouv.fr. Valide 15 ans pour les personnes majeures (cartes d'identité émises depuis le 1^{er} janvier 2014) et 10 ans pour les personnes mineures.

Les nouvelles cartes d'identité au format carte bancaire seront généralisées au 2 août 2021 et seront valables 10 ans.

Pour information : les nouvelles cartes d'identité au format carte bancaire seront généralisées au 2 août 2021 et seront valables 10 ans.

Carte grise (Certificat d'immatriculation)

En fonction de votre situation personnelle, les démarches à réaliser peuvent varier. Le site Internet www.service-public.fr vous apporte une réponse personnalisée. Toute nouvelle demande pour l'obtention d'une carte grise s'effectue uniquement par Internet via le site www.ants.gouv.fr (création d'un compte personnel). Cette démarche est également possible via un garagiste agréé si vous n'avez pas accès à Internet. Tél. : 3400 (gratuit depuis le 1^{er} janvier 2021). Des points numériques (ordinateur, imprimante et scanner) sont mis à disposition à la Préfecture de Nantes. Si vous rencontrez des difficultés avec l'utilisation d'Internet, vous pouvez y accomplir vos démarches en étant aidé par des médiateurs numériques. Ces points numériques sont disponibles sur RDV téléphonique. Il faut pour cela composer le numéro de la Préfecture : 02 40 41 20 20

Casier judiciaire n°3

Allo Service-Public 3939 (gratuit depuis le 01/01/2021).

Concession cimetière

La sépulture dans un cimetière est due aux personnes décédées sur la commune, quel que soit leur domicile, aux personnes domiciliées sur la commune, alors même qu'elles seraient décédées dans une autre commune, aux personnes non domiciliées sur la commune mais qui ont droit à une sépulture de famille ou aux Français établis hors de France n'ayant pas une sépulture de famille dans la commune et qui sont inscrits sur la liste électorale de celle-ci.

Les tarifs des concessions sont fixés par le Conseil municipal.

L'acquisition d'une concession est délivrée pour une durée de 15 ans ou de 30 ans, en cas de renouvellement pour une durée de 15 ans.

Il existe différents types de concession :

- Concession individuelle : concession consentie pour la sépulture au seul titulaire de la concession.
- Concession collective : l'acte de concession énumère les différentes personnes qui auront droit à sépulture et elles seules, qu'elles soient ou non de la famille.
- Concession familiale : la concession est consentie pour la sépulture du titulaire de la concession et des membres de sa famille (conjoint, ascendants, descendants, alliés, tante, oncle, neveux), enfants adoptifs, conjoint et ses enfants.

Déclaration de décès

Livret de famille ou extrait d'acte de naissance du défunt et certificat médical à adresser aux pompes funèbres et à la mairie du lieu de décès.

Déclaration de naissance

Certificat de maternité ou certificat médical et livret de famille à fournir à la mairie du lieu de naissance.

Reconnaissance d'un enfant pour un couple non marié

Le père (comme la mère) peut reconnaître son enfant avant la naissance. La reconnaissance peut se faire dans n'importe quelle mairie en présentant : un justificatif d'identité et un justificatif de domicile de moins de 3 mois.

L'officier d'état civil rédige immédiatement l'acte de reconnaissance, le fait signer par le parent et lui remet une copie de l'acte qu'il faudra présenter lors de la déclaration de naissance. L'acte de reconnaissance mentionne les noms et prénoms des parents.

Extrait et copie d'acte civil

Certains sites Internet vous proposent de payer un service pour recueillir et vous délivrer votre acte d'état civil à votre place. Or, **la délivrance d'un acte d'état civil est une démarche gratuite**. Les actes d'état civil sont remis sur présentation des justificatifs suivants : Pièce d'identité (Carte d'identité ou Passeport), livret de Famille (à défaut indiquer les noms, prénoms, date de naissance et filiation des personnes concernées par l'acte). **Un acte d'état civil ne peut pas être délivré à une personne mineure.**

S'adresser à la mairie où a eu lieu l'événement (naissance, mariage, décès), elle ne peut délivrer les actes d'état civil dont les événements ont lieu sur une autre commune ou via le site www.service-public.fr (création d'un compte personnel)

Inscriptions liste électorale

Pièce d'identité (carte d'identité ou passeport) en cours de validité, extension de validité de 5 ans pour les cartes d'identité émises à partir du 1^{er} janvier 2004 (valables uniquement sur le territoire français).

Justificatif de domicile de moins de 3 mois.

À défaut de présentation d'une pièce d'identité, le demandeur doit fournir au moins deux documents :

L'un pour prouver sa nationalité : acte de naissance de moins de trois mois, déclaration d'acquisition de la nationalité française en son nom, amputation du décret de naturalisation, certificat de nationalité délivré par le greffe du tribunal d'instance.

L'autre pour prouver son identité : carte vitale avec photographie, carte d'invalidité ou carte de mobilité inclusion avec photographie, un permis de conduire sécurisé au format " Union européenne ".

Légalisation de signature

Pour procéder à une légalisation de signature, il faut présenter les documents suivants :

Le document avec la signature à légaliser (ne pas signer le document avant de se présenter en Mairie).

Une pièce d'identité (carte d'identité ou passeport) en cours de validité. L'authentification de votre signature se fait obligatoirement en votre présence. Vous devez signer en présence d'un agent au guichet de votre Mairie de résidence.

Livret de famille

En cas de perte : fournir l'état civil des conjoints et enfants. Documents à remplir à la mairie du lieu de domicile.

Mariage

Copie intégrale d'acte de naissance de moins de 3 mois à la date du mariage (si le service délivrant la copie est établi en France), et de moins de 6 mois (si le service délivrant la copie est établi à l'étranger).

Justificatif de domicile récent pour chacun des futurs époux et des témoins.

PACS

Les partenaires doivent rédiger et signer une convention. La convention peut également être rédigée par un notaire. Documents à fournir pour un PACS : Déclaration conjointe d'un pacte civil de solidarité (Pacs) et attestations sur l'honneur de non-parenté, non-alliance et résidence commune (modèle Cerfa N°15725*03), Convention-type de pacte civile de solidarité (Pacs) (modèle Cerfa N°15726*02).

Pour chaque partenaire : Extrait avec filiation d'acte de naissance datant de moins de 3 mois, pièces d'identités en cours de validité (carte d'identité ou passeport).

Pièces complémentaires éventuelles : Acte de Mariage avec mention de divorce ou copie du livret de famille (en l'absence de mention de divorce sur son acte de naissance), Acte de décès du précédent conjoint ou copie du livret de famille avec indication du décès

Partenaire(s) de nationalité étrangère né(s) à l'étranger : Extrait avec filiation d'acte de naissance datant de moins de 6 mois, Pièces d'identité en cours de validité (carte d'identité ou passeport), Certificat de coutume, Certificat de non-pacs daté de moins de 3 mois (Service Central d'État-Civil du Ministère des Affaires

Étrangères, demande faite sur Internet sur le site www.diplomatie.gouv.fr), une attestation de non inscription au répertoire civil (Service Central d'État-Civil du Ministère des Affaires Étrangères, demande faite sur Internet sur le site www.diplomatie.gouv.fr).

S'adresser à la mairie du lieu de domicile (depuis le 1^{er} novembre 2017) ou chez le notaire.

Parrainage civil

Le parrainage civil peut être demandé sur présentation du livret de famille, de la carte d'identité du parent demandeur et de la copie des cartes d'identité des futurs parrains ou marraines.

Passeport

Vous pouvez faire votre pré-demande en ligne (www.ants.gouv.fr), (procédure identique pour la carte d'identité page 17).

Pièces à fournir : 1 photographie d'identité en couleurs conforme de format 35mmx45mm de moins de 6 mois : sans lunettes, bouche fermée et sans sourire, visage dégagé, cheveux attachés chouchous et barrettes non visibles, oreilles et sourcils visibles, planche photographique non découpée.

1 justificatif de domicile de moins d'un an (facture EDF, téléphone, quittance de loyer) ou dernier avis d'impôt sur les revenus. Pour les jeunes majeurs domiciliés chez leurs parents, apporter un justificatif de domicile, une attestation d'hébergement d'un des parents ainsi que la photographie de la pièce d'identité de l'hébergeant.

S'il s'agit d'une première demande, ou si vous ne possédez aucun titre sécurisé (carte d'identité plastifiée en service depuis 1995, passeport électronique ou passeport biométrique), vous devez en plus des pièces énumérées ci-dessus, fournir un acte de naissance avec filiation pour les majeurs et copie intégrale

pour les mineurs datant de moins de trois mois si la mairie de votre lieu de naissance n'est pas adhérente à COMEDDEC. Si vous renouvelez votre passeport, l'ancien passeport à présenter.

Le mineur doit être accompagné du parent exerçant l'autorité parentale muni de sa pièce d'identité. En cas de divorce ou séparation, une copie de la décision de justice mentionnant les conditions de l'exercice de l'autorité parentale. En cas de garde alternée, les justificatifs de domicile et les cartes nationales d'identité en cours de validité des deux parents.

Vous avez la possibilité d'acheter votre timbre fiscal sur le site : www.timbres.impots.gouv.fr et fournir une déclaration de perte ou de vol, à obtenir en gendarmerie ou commissariat de police ou en ligne www.demarches.interieur.gouv.fr.

Le droit de timbre est de 86 € pour les majeurs et de 42 € pour les mineurs de plus de 15 ans, 17 € pour les moins de 15 ans. Validité de 10 ans pour les majeurs et de 5 ans pour les mineurs.

Journée de défense et citoyenneté (recensement militaire)

Se présenter en Mairie à l'âge de 16 ans révolus muni des pièces suivantes : Pièce d'identité de la personne concernée par le recensement (carte d'identité ou passeport), Livret de Famille des parents de la personne concernée, Justificatif de domicile de la personne concernée (facultatif).

En mairie de Bouaye sur RDV (02 51 70 55 55) ou sur l'Espace Citoyen Famille, via www.bouaye.fr.

NANTES • BOUAYE • THARON PLAGE



4 rue de Nantes - 44830 BOUAYE - Tél. 02 28 96 03 56 - bouaye@gaia-immobilier.fr

Administration de biens • Syndic de copropriété • Transaction d'immeubles et de fonds de commerce • Locations Expertise - Estimation • Conseils en gestion de patrimoine

www.gaia-immobilier.fr

Portable 06 81 56 51 95

Rosa
Artisan Boulanger
Maître Pâtissier Chocolatier

fabrication maison
savoir-faire tradition
chocolat plaisir
petits-fours

7 place des Echoppes
BOUAYE - 02 40 65 48 50
Fermé le mercredi

Crêperie

13 rue de Pornic
44830 BOUAYE
☎ 02 40 02 01 02

Le midi du mercredi
au dimanche
de 12h à 14h.

Le soir du jeudi au
samedi de 19h à 21h.

www.creperie-adeuxpasdulac.fr

Fermé le lundi et le mardi ainsi que le dernier dimanche de chaque mois.

AVENUE 24

Coiffeur - Créateur

24, rue de Nantes - 44830 BOUAYE

Tél. 02 53 97 20 64



PRISE DE RDV EN LIGNE :
www.moncoiffeur.fr



REDKEN
130 AVENUE NYC



Confrontée à des besoins croissants en terme de protection sociale, la Ville de Bouaye met en place des outils pour aider les Boscéens touchés par les difficultés de la vie.

Du côté des services municipaux...



Le Service solidarités

Il est situé à l'accueil général de la mairie.
02 51 70 57 57
solidarites@bouaye.fr

Le CCAS (Centre Communal d'Action Sociale)

Établissement public communal géré par un conseil d'administration, le CCAS de Bouaye est un véritable moteur de la solidarité communale. Il met en place la politique sociale de la commune et anime une action générale de prévention et de développement social, en lien étroit avec les institutions publiques, privées et les associations. Il a pour but de lutter contre toutes les formes d'exclusion, de favoriser la cohésion sociale et de rechercher les réponses les plus pertinentes aux besoins exprimés par la population. C'est un lieu d'échanges qui permet de favoriser les rencontres et de rompre l'isolement. Régulièrement, la ville de Bouaye organise différentes actions (cafés réparations, ateliers numériques...).

Structure de proximité pour la population, le CCAS intervient dans les champs du social et de l'animation en proposant une palette de services adaptés et accessibles au plus grand nombre. Selon ses compétences, il accueille, informe, instruit ou oriente les Boscéens notamment dans les domaines de l'aide sociale, du maintien à domicile et du logement. La ville de Bouaye propose une aide financière afin de favoriser la pratique du sport, de la culture et des loisirs pour les jeunes de 6 à 14 ans révolus et les personnes de 20 ans et plus, selon le quotient familial.

Autres services

La mutuelle de santé

Depuis janvier 2021, un partenariat avec la mutuelle solidaire MCRN et la ville de Bouaye permet désormais aux Boscéens d'accéder à une mutuelle communale dans un souci d'accès aux soins pour tous.

MCRN

4 place des Jacobins 44000 Nantes

02 40 89 22 91

infos@mutuellemcrn.fr

www.mutuellemcrn.fr

CAF (Caisse d'Allocations Familiales)

6 bis, allée de Grand Lieu - 44400 Rezé

www.caf.fr (pour prendre rendez-vous)

Tél. 3230

Séparation, naissance, logement, handicap, décès... Besoin d'aide ?

Prenez rendez-vous avec un travailleur social CAF au 02 53 55 17 02

(du lundi au vendredi, 9h30 – 12h / 13h30 – 16h)

C.E.S.F. (Centre d'Economie Sociale et Familiale)

Sur RDV au Relais CAF de Rezé, à votre domicile ou à l'Espace Départemental des Solidarités

02 28 08 11 70

Espace Départemental des Solidarités

15, rue Pierre Mendès France

44640 Saint-Jean-de-Boiseau

Permanence des assistants sociaux sur Bouaye (uniquement sur RDV)

1 Bis BD du Bois Jacques - Centre Administratif et Social - 44830 Bouaye

02 40 65 64 34

Conciliateur de justice

Permanence en mairie de Bouaye
1^{er} et 3^{ème} jeudi matin de chaque mois
12 rue de Pornic - 44830 Bouaye
Uniquement sur rendez-vous
au 02 51 70 55 55

Maison de la Justice et du Droit

Du lundi au vendredi de 9h à 17h30
8, rue Jean Baptiste Vigier - 44400 Rezé
02 51 11 37 00
mjd-reze@justice.fr - www.justice.gouv.fr

Maison de l'avocat

Consultations gratuites d'orientation juridique
(Sur RDV)
5, mail du Front Populaire - 44200 Nantes
L'accueil est ouvert le lundi de 14h à 17h et du
mardi au vendredi de 9h30 à 12h et de 14h à 17h
02 40 20 48 45 - www.barreaunantes.fr

Tribunal d'Instance et de Grande Instance

19 quai François Mitterrand - 44000 Nantes
02 51 17 95 00

Associations

ANADOM

Prestations d'aide à domicile : ménage, repas-
sage, courses, préparation des repas, aide à la
toilette, aide aux familles.
49 rue des Frères Rousseau
44860 Saint-Aignan de Grand Lieu
02 40 73 73 09
contact@anadom.fr - www.anadom.fr

Association Aide Familiale Populaire de Loire-Atlantique (AAFP44)

Aide aux familles, garde d'enfant(s), aide aux
personnes âgées, aide aux personnes en si-
tuation de handicap, soins esthétiques pour
les personnes fragiles, service de confort pour
tout public.
BAL N°44 . 18^{ème} étage . aile A
8, Avenue des Thébaudières
44 800 Saint-Herblain
02 51 80 62 72
www.aafp.fr

Coopération Atlantique - Guinée 44

Guinée 44 est une ONG engagée depuis 25 ans
dans la solidarité internationale. Elle conduit
des programmes de développement dans les
domaines de l'eau, l'assainissement, la gestion
des déchets, l'agriculture, l'alimentation, la jeu-
nesse, l'insertion professionnelle, l'éducation à
la citoyenneté et à la solidarité internationale.
Le Solilab - 8, rue Saint-Domingue
44200 Nantes - 02 40 35 59 80
accueil@guinee44.org - www.guinee44.org

Les Restaurants du cœur

Centre du Pellerin-15 rue du Clos Grillé
44640 Le Pellerin - 02 40 04 59 86
ad44.lepellerin@restosducoeur.org
www.restosducoeur44.org

Le Secours Populaire

2, rue Jules Verne - 44620 La Montagne
02 40 65 61 89
secourspopulaireramontagne@orange.fr

- Dépôt de vêtements et d'objets en bon état :
le mardi de 14h à 16h, le 2^{ème} samedi matin de
chaque mois de 9h30 à 11h30 / Vente à tout
public le jeudi de 14h à 18h, le 2^{ème} samedi de
chaque mois de 9h30 à 11h30.
- Distribution alimentaire tous les derniers
vendredis du mois (sous conditions de res-
sources)

Les Bouchons d'Amour

Lieu de collecte - Super U de Bouaye (dans le
Hall) - 53 rue de Nantes
www.bouchonsdamour.com

Mobilité Solidaire Bouaye (transports solidaire)

Yvette LEJEUNE
07 71 27 89 50
mobilitésolidairebouaye@yahoo.com
Cette association aide les personnes âgées de
plus de 70 ans dans leurs déplacements quo-
idiens.
L'association peut être sollicitée pour des
soins médicaux (médecin, dentiste, spécia-
liste, pharmacie), des démarches administra-
tives (banque, poste, mairie...), des visites aux
proches, se rendre à une correspondance de
train, de car ou encore à des obsèques...

La Ville de Bouaye s'emploie à prendre en compte les besoins des aînés dans tous les aspects de la vie quotidienne.

Du côté des services municipaux...



Le Service solidarités

Il est situé à l'accueil général de la mairie.

02 51 70 57 57

solidarites@bouaye.fr

Minibus

La commune propose à ses aînés un transport gratuit en minibus, avec chauffeur pour se rendre :

- Le mardi (selon planning) dans un supermarché Boscéen
- Un jeudi sur deux (selon planning) à destination d'un hypermarché

Inscriptions en mairie de Bouaye avant le lundi soir au 02 51 70 55 55.

Le minibus est équipé d'un hayon spécial pour les personnes à mobilité réduite

Ateliers numériques

La ville de Bouaye organise chaque année des ateliers numériques pour lutter contre la fracture numérique. Ces ateliers sont à destination des personnes de plus de 60 ans.

Renseignements au 02 51 70 55 57.

Le guide sénior

Le guide sénior (2ème édition) «Bien vieillir à Bouaye» est disponible à l'accueil de la mairie. Il recense les informations pratiques et les services d'accompagnement dont peuvent bénéficier les aînés dans tous les domaines de la vie quotidienne (logement, santé, transport, aide à domicile, sortie...).

La Téléassistance

La téléassistance permet aux personnes âgées d'être reliées en permanence à une centrale d'écoute. En cas de chute ou de maladie, elles peuvent déclencher très vite une intervention rapide suivant le besoin, d'un simple appui sur un bouton en médaillon ou en bracelet. D'autres services sont proposés sans supplément : un détecteur de fumée connecté, un détecteur de chute intelligent, un service d'assistance pour faire face aux imprévus du quotidien ou à une difficulté passagère. Le Département propose deux formules d'abonnement : une formule classique, avec l'accès à tous les services de téléassistance depuis son domicile, une formule mobile qui comprend, en plus un téléphone mobile adapté au dispositif d'assistance. Renseignements et inscriptions en mairie.

Prévention canicule et tranquillité séniors



Si l'un de vos proches, voisin, voisine vous semble particulièrement exposé à la canicule de fait de son âge et/ou de son isolement, faites-le savoir auprès des services de la



mairie au 02 51 70 57 57. La Ville de Bouaye prendra contact avec ces personnes. D'autre part, l'opération Tranquillité Séniors vise à lutter contre les agressions des personnes âgées, notamment lors du départ en vacances de la famille ou des voisins. Il suffit de se signaler auprès de la gendarmerie. Ainsi les forces de l'ordre prêteront une attention particulière au domicile de ces personnes.

Autres services



Résidence Autonomie Bel Air

La Résidence Autonomie accueille 76 personnes âgées autonomes. C'est une formule qui allie sécurité, respect de l'autonomie et qui permet de conserver un lien social avec des animations proposées par la Résidence.

11 rue du 8 mai 1945

02 40 65 50 24

accueil.belairbouaye@vyv3.fr

L'APA (Allocation Personnalisée d'Autonomie)

Prestation du Conseil départemental qui permet la prise en charge en totalité ou en partie, des frais liés à la perte d'autonomie. Elle concerne les personnes âgées de plus de 60 ans à domicile ou en établissement. Renseignements auprès du CLIC Loire Acheneau : 02 40 69 41 10

CLIC Loire Acheneau

Vous avez plus de 60 ans et êtes à la recherche d'informations sur vos droits, les services d'aide à domicile, l'offre de loisirs proposée dans votre secteur, rendez-vous au Centre Local d'information et de Coordination (CLIC) Loire Acheneau. Véritable lieu d'écoute et d'échanges, le CLIC élabore des plans d'aides et facilite les démarches des retraités, des personnes âgées et de leur entourage.

9 rue de la Grande Ouche – 44340 Bouguenais

Ouvert au public et accueil téléphonique :

- lundi, jeudi et vendredi : 8h30-12h

- mardi : 8h30-12h et 14h-17h30

clicloireacheneau@ville-bouguenais.fr

02 40 69 41 10

Associations

Club des Amis Boscéens

Monique DELAIRE

02 40 65 42 74

8, rue de la Garelière

delaire.joel@outlook.fr

Mobilité Solidaire Bouaye

Yvette LEJEUNE

07 71 27 89 50

mobilitesolidairebouaye@yahoo.com

Cette association aide les personnes âgées de plus de 70 ans dans leurs déplacements quotidiens.

L'association peut être sollicitée pour des soins médicaux (médecin, dentiste, spécialiste, pharmacie), des démarches administratives (banque, poste, mairie...), des visites aux proches, se rendre à une correspondance de train, de car ou encore à des obsèques...

SSIAD

Acheneau Grand-Lieu

(Service de Soins Infirmiers A Domicile)

13 route de Bouguenais

44830 Bouaye

02 40 02 47 85

Citoyenneté et sécurité

La Municipalité veille à garantir la sécurité des Boscéens. Elle s'emploie également, en partenariat avec Nantes Métropole, l'État et les pompiers, à les informer sur les risques existants sur la commune et à prévenir ces risques.

Du côté des services municipaux...



La police municipale est située à l'accueil général de la mairie.

02 51 70 55 59

police.municipale@bouaye.fr

Quelles sont les prérogatives de la police municipale ?

Les agents de la police municipale sont compétents sur le territoire de la commune. Ils agissent sous l'autorité du maire et ont pour missions la prévention, la surveillance du bon ordre, de la tranquillité, de la sécurité et de la salubrité publique.

Les agents de police municipaux doivent constater et chercher les auteurs des infractions. Dans cet objectif, leur travail est de faire respecter les arrêtés de police pris par le maire et rédiger des procès-verbaux de contravention le cas échéant et les infractions au code de la route, la police de la pêche.

Bien vivre ensemble

Déjections canines : des distributeurs de sacs à disposition

Pour sensibiliser et accompagner les maîtres de chiens, la Ville a mis en place des distributeurs de sacs et de poubelles accompagnés de panneaux d'information :

- dans le parc des Droits de l'Homme et du Citoyen, situé face à la mairie,
- le long de la coulée verte qui borde le circuit depuis la place des Echoppes jusqu'au rond-point de Super U,

- à l'entrée sud de la Mévellière.

Un arrêté municipal interdit aux propriétaires de laisser leur animal faire ses besoins sur les trottoirs et les espaces verts publics. Ainsi, les contrevenants seront désormais passibles d'une amende de 68€

Nuisances sonores : un arrêté municipal pour les limiter

Afin de protéger la tranquillité publique, tout bruit gênant causé sans nécessité est interdit, de jour comme de nuit. Un arrêté municipal du 1^{er} juillet 2013 (N°202/2013) précise que les travaux de bricolage ou de jardinage réalisés par des particuliers à l'aide d'outils ou d'appareils susceptibles de causer une gêne pour le voisinage en raison de leur intensité sonore (tondeuse à gazon, tronçonneuses, perceuses, raboteuses ou scies mécaniques...) ne peuvent être effectués que :

- les jours ouvrables, de 8h30 à 12h et de 14h à 19h30
- le samedi de 9h à 12h et de 15h à 19h
- les dimanches et jours fériés, de 10h à 12h.

Centre d'Incendie et de Secours

Rue des Epinettes – 44830 Bouaye

Tél. : 18 ou 02 40 65 50 09

Gendarmerie nationale

1, rue du Pinier – 44830 Bouaye

Tél. : 17 ou 02 40 65 41 17

Correspondants locaux de la Presse écrite

Ouest-France

Maryse Mathoul – 09 53 23 24 74

marysemathoul@yahoo.fr

Jacques Musset – 06 71 58 31 01
jacques.musset@orange.fr

Presse-Océan et le Courrier du Pays de Retz (+ page facebook Bouaye Info)

Boris Chauvet – 06 32 58 43 79
boris.chauvet.presse@gmail.com

Communication - Ville de Bouaye

Site Internet, magazine municipal Bouaye Ensemble, page Facebook ville de Bouaye...
02 51 70 55 56
communication@bouaye.fr

Le Conseil des Sages

Force de réflexion et de propositions au service de tous les Boscéens, le Conseil des Sages est un organe élu qui travaille sur des projets, soit de sa propre initiative, soit à la demande de la Municipalité.

Il a un pouvoir consultatif auprès du Conseil municipal dans une démarche participative importante pour la vie démocratique. Ses membres sont élus pour 6 ans avec renouvellement par moitié tous les 3 ans. Le prochain renouvellement aura lieu en novembre 2021. Il a travaillé sur les projets suivants :

Solidarité intergénérationnelle

Lundi cinéma pour les personnes de plus de 70 ans, organisation de la soirée festive du 13 juillet, proposition sur la diversification de l'aide annuelle aux aînés, rédaction et édition d'un livret quizz à la découverte du bourg, organisation d'une journée " Pique-nique Intergénérationnel ", proposition et étude pour la mise en place d'une " Mobilité Solidaire " , organisation d'un forum " Bien Vieillir " , assistance au club des Jeunes pour l'organisation de leur soirée dansante.

Urbanisme

Inventaire des points noirs et risques en matière de circulation, inventaire de l'état des trottoirs et priorité pour leur réfection, inventaire des venelles et proposition pour leur utilisation, création et publication d'un prospectus " Ventes directes ".

Environnement

Inventaire des zones humides, règlement intérieur du cimetière, inventaire des arbres remarquables pour leur préservation, participation à l'aménagement du parc de la Mévellière, rédaction d'un règlement interne de ce parc, assainissement du lotissement de la Sénaigerie. Contacts :

02 51 70 57 57 ou sages@bouaye.fr

Associations

Amicale des Anciens Sapeurs Pompiers de Bouaye

Bernard MARAIS
06 03 22 93 18
bernardmarais8@gmail.com

Amicale des Sapeurs Pompiers de Bouaye

Nicolas VIGOUROUX
02 40 65 50 09
amicale.spbouaye@gmail.com

Bouaye Avance

07 71 79 09 39
www.bouaye.avance.fr/
contact@bouaye-avance.fr

COCETA Bouaye (Collectif des Citoyens Exposés au Trafic Aérien)

Blandine FORGET
www.coceta.org/ - bouaye@coceta.org

Ensemble Décidons Bouaye

Sophie PAVAGEAU
06 03 65 49 91
www.facebook.com/ensembledecidonsbouaye/
ensembledecidonsbouaye@gmail.com

Protection Civile de Loire Atlantique - antenne Pays de Grandlieu

41, rue des Frères Rousseau
44860 Saint-Aignan-de-Grandlieu
02 40 31 05 40
www.protection-civile.org/
paysdegrandlieu@44.protection-civile.org

Citoyenneté et culte

Union Nationale des Combattants

Pierre VALY
02 40 65 51 79
remi.nyzam@hotmail.fr



Commémoration du 8 mai 2021



Défilé du 14 juillet 2020

Paroisse Saint-Pierre du Lac

La paroisse Saint-Pierre du Lac rassemble les communautés de Bouaye, Brains, Saint Aignan de Grand Lieu et Saint-Léger-les-Vignes. Elle est gérée par un prêtre administrateur qui est accompagné de deux autres prêtres.

Maison paroissiale de Bouaye Saint-Léger-les-Vignes

Jérôme CHEREAU
02 40 65 44 02
www.spdulac.free.fr/
stpierredulac44@orange.fr

Permanences :

Les mardis et samedi à Bouaye, de 10h à 11h30
Messe les 1^{er}, 3^{ème} et 5^{ème} dimanche du mois à 10h30



Culture et loisirs



La municipalité souhaite renforcer son offre culturelle dans le cadre d'une programmation diversifiée de qualité.

Du côté des services municipaux...



Le Service animation culturelle

1 Bis Bd du Bois Jacques
Centre Administratif et Social
02 51 70 57 55
culture@bouaye.fr

Le service animation culturelle organise une programmation de spectacles professionnels de qualité à des tarifs accessibles au plus grand nombre. Ces spectacles se déroulent principalement dans la salle des macres située au sein de l'ensemble sportif de Bellestre. Cette salle aménagée de 300 places est un espace culturel confortable.

 **Voir vidéo sur la transformation de salle sportive à salle culturelle sur www.bouaye.fr**

La Ville propose également des événements festifs gratuits tels que le festival Le Héron Voyageur, la Fête de la musique ou la fête populaire du 13 juillet sans oublier des expositions. Enfin, l'action culturelle municipale offre la possibilité aux élèves des écoles publiques et privées de Bouaye de découvrir diverses disciplines artistiques.

Le Service aide à la vie associative

1 Bis Bd du Bois Jacques
Centre Administratif et Social - 02 51 70 57 55
vie.associative@bouaye.fr

Horaires d'ouverture :

Lundi 9h-12h15

Mardi, jeudi et vendredi 13h45-17h30

Mercredi (semaine paire uniquement) 9h-12h15 et 13h45-17h30

Le service aide à la vie associative soutient les associations dans l'organisation d'événements et les accompagne dans leurs demandes de réservation de salles, de matériels ou de minibus, qui peuvent aussi être formulées directement en ligne, sur l'espace dédié : www.espace-citoyens.net/bouaye/espace-citoyens/Home/AccueilPublic

La médiathèque municipale

Place du marché
02 40 32 63 03
mediatheque@bouaye.fr
www.mediatheque.bouaye.fr

La médiathèque met à disposition du public une collection d'ouvrages et DVD variés et propose régulièrement un programme d'animations.

Horaires d'ouverture :

Lundi, de 14h à 17h

Mercredi, de 10h à 12h30 et de 14h à 18h

Jeudi de 9h à 12h

Vendredi, de 16h à 19h

Samedi, de 10h à 12h30 et de 14h à 16h

(En juin, juillet et août, la médiathèque est fermée le samedi après-midi)





Dominique
GALLAIS
Artisan
Fleuriste

fleurs
de la
PASSION

1, place des Echoppes - 44830 BOUAYE
Tél. 02 40 65 47 04
www.fleursdelapassion.fr



PIZZAS Formule du midi **10€** Les mardis fous

Solo 7€	PIZZ SOLO ou PÂTES + canette + dessert	PIZZ DUO à emporter 7,90€
Duo 11€		
Maxi 15€		

Sur place, en livraison ou à emporter

02 55 09 65 62
1 rue des Pampres
ZAC des Coteaux de Grandlieu
44830 BOUAYE

Ouvert
du mardi
au dimanche



**CHARCUTERIE
DE TOURAINE**
Chantal et Loïc Lemarié
Maître artisan
Charcutier traiteur de père en fils
depuis 4 générations



19 rue des Côteaux de Grand Lieu - 44830 BOUAYE
02 40 65 69 75

**Ouvert de 9h à 13h
du Mardi au Samedi**

*En direct
de l'atelier
de fabrication*

Crédit Agricole de Bouaye

 70 rue de Nantes
44830 Bouaye

 Tél. : 02 40 65 44 68

 bouaye@ca-atlantique-vendee.fr

**Toute une banque
pour vous**



ATLANTIQUE
VENDEE

CRICAM Atlantique Vendée, Rue de Paris, Nantes, 44302 048 853 3144



MAXI'M DÉCO

- Peinture
- Décoration
- Revêtement sols et murs
- Ravalement de façade
- Pose de papier peint
- Pose de parquet

06 38 49 77 66

Imp. de la Galimondaine - 44830 BOUAYE
maxim.deco@gmail.com
www.maximdeco-peinture.fr

Cuis' in

CONCEPT

Cuisines - Bains - Rangements
SARL BONNET
40 ans de d'expérience / proche de chez vous



Devis gratuit à domicile

1 ZA La Forêt - 44830 BOUAYE
Tél. 02 52 10 37 63
cuisineconcept.sarlbbonnet@sfr.fr






Culture et loisirs

Associations

ALB (amicale laïque de Bouaye)

Yannick CHANU
02 40 65 50 48
Siège social : Foyer Marcel Herbreteau
Place du Bois Jacques
Retrouvez toutes les sections sur le site :
www.amicalelaiquebouaye.fr/

ALB coding goûters

Cécilia BOSSARD
06 81 27 55 45 (Cécilia)
06 77 92 85 15 (Jean)
[www.amicalelaiquebouaye.fr/
codingGouter.bouaye@protonmail.com](http://www.amicalelaiquebouaye.fr/codingGouter.bouaye@protonmail.com)

ALB Dessin peinture

Thierry MARTIN
02 40 32 65 22
[www.amicalelaiquebouaye.fr/
martin-thierry3@wanadoo.fr](http://www.amicalelaiquebouaye.fr/martin-thierry3@wanadoo.fr)

ALB Généalogie

Serge CHARRE
02 40 02 62 41
www.albbouaye.free.fr
serge.charre@free.fr

ALB Informatique

Jacky TERENCE
02 40 65 56 22 - 06 88 44 84 84
[www.amicalelaiquebouaye.fr/
jacky.terence@orange.fr](http://www.amicalelaiquebouaye.fr/jacky.terence@orange.fr)

ALB Langues (anglais/espagnol/italien)

Yannick CHANU
02 40 65 50 48
[www.amicalelaiquebouaye.fr/
albbouaye@free.fr](http://www.amicalelaiquebouaye.fr/albbouaye@free.fr)

ALB Lire et Faire Lire

Bernard BITOT
06 21 64 63 94

[www.amicalelaiquebouaye.fr/
lire.bouaye@gmail.com](http://www.amicalelaiquebouaye.fr/lire.bouaye@gmail.com)

ALB Peinture sur Soie

Chantal DAVID
06 20 07 61 62
[www.amicalelaiquebouaye.fr/
chantaledavid@club-Internet.fr](http://www.amicalelaiquebouaye.fr/chantaledavid@club-Internet.fr)

ALB sophrologie

Corinne MOUTON
06 63 20 31 14
[www.amicalelaiquebouaye.fr/
cmsophro44@gmail.com](http://www.amicalelaiquebouaye.fr/cmsophro44@gmail.com)

Atelier «Fiber Art»

Claudia BOUCARD
06 88 69 89 91
[www.claudiaboucard.fr/
claudia.boucard@wanadoo.fr](http://www.claudiaboucard.fr/claudia.boucard@wanadoo.fr)

Bouaye en Scène (batucata)

Laëtitia DONATI
06 63 24 33 16
[www.pinheirodosamba.wixsite.com/pinheiro-
dosamba](http://www.pinheirodosamba.wixsite.com/pinheiro-dosamba)
pinheirodosamba@gmail.com

Bouaye Histoire

Bernard DEFERT
06 83 28 70 69
histoire2bouaye@gmail.com

Caravane Compagnie (théâtre et musique)

Jacques ROYER
06 73 46 37 35
www.caravanecompagnie.fr
caravanecompagnie@orange.fr

Comité de Jumelage de Bouaye

Nathalie MUSSET
06 44 23 38 80
[www.jumelage-bouaye.fr/
contact@jumelage-bouaye.fr](http://www.jumelage-bouaye.fr/contact@jumelage-bouaye.fr)

Comité des Fêtes de Bouaye

Fabrice BIGNON
06 72 47 51 21
comitedesfetesbouaye@gmx.fr

Ecole Boscéenne de Musique et de Danse (EBMD)

Laurent CHOBLET
02 51 70 52 70
www.ebmd.webnode.fr
ebmdbouaye@gmail.com

En noires et en couleurs (chorale)

Stéphanie LABARRE
02 40 32 54 15
www.ennoiresetencouleurs.free.fr/
ennoiresetencouleurs@free.fr

Filin good (couture)

Nelly GRESLE
filingoodcouture@gmail.com

GABARE (chants marins)

Gérard CHAMPAIN,
06 83 02 26 54
www.gabare.org/
arouault@free.fr

L'autre association (théâtre adultes)

Pierre COMBARNOUS
06 07 94 08 80
www.monsieurmouch.com/
monsieurmouch@hotmail.com

Le Héron (Patchwork)

Marie-Annick BOIDE
02 40 65 49 18
magboide@wanadoo.fr

le Tarot Boscéen

Marc DANIEL
06 73 27 08 52
marcdanielgastronomie@hotmail.com

L'embellie des bâtisseurs (ciné club de Bouaye)

Anny DANIEL
06 84 91 97 21
www.facebook.com/cinebouaye
www.lembelliedesbatisseurs.fr
lembaliendesbatisseurs@gmail.com

L'Equipage (café associatif)

Jean-Marcel PRINCE
02 28 07 58 72
www.lequipage.jimdo.com
asso.lequipage@gmail.com

les 5 A (détournement des objets pour création arts plastiques)

Denis DUSSART
06 88 58 44 64
www.brigittepane.fr/
brigittepane2@gmail.com

Les Sentiers du Livre (bénévoles médiathèque)

Patricia PASCO
02 40 32 63 03

Mélodie en Retz

Bernard KELLER
06 75 66 21 74
www.melodieenretz.fr
contact@melodieenretz.com

Pèle Mêle Déco Bouaye

Brigitte PLANCHENAU-ERRAUD
pelemeledeco@gmail.com

Regards Numériques (club photo photographie)

Jean Pierre BRINBAL
06 20 27 02 42
regardsnumeriquesbouaye@gmail.com

SOLEXAMIS

Francette CLERC
06 76 89 98 70
www.solexamis.free.fr
clercfrance@orange.fr

Déchets



La collecte des ordures ménagères sur la commune de Bouaye relève de la compétence de Nantes Métropole.

La collecte des ordures ménagères et des déchets recyclables (emballages) a lieu **chaque mardi sur toute la commune, de 6h à 21h**. Il vous suffit de présenter vos bacs le lundi soir ou le mardi matin avant 6h. **En cas de jour férié, la collecte a lieu le lendemain de la date initiale.**

Pour toute question, contactez le pôle sud ouest de Nantes Métropole au 02 28 00 16 00.

Collecte du verre

11 dépôts de verre sont installés sur la commune :

- Parc d'activités des Coteaux de Grandlieu
- Esplanade de l'Edit de Nantes
- Place du Marché
- Rue du 8 Mai 1945
- Super U
- Place des Pêcheurs
- Impasse de la Désirée
- Avenue Victor Schoelcher (colonne enterrée)
- Route de Bouguenais
- Place du Bois Jacques
- Parking de l'ensemble Sportif de Bellestre

Encombrants

Le ramassage des encombrants (mobilier, literie, réfrigérateur, appareil de cuisson, téléviseur...) se fait sur rendez-vous au numéro vert : 0800 007 076 (appel gratuit depuis un poste fixe) du lundi au vendredi de 10h à 18h.

Déchèteries les plus proches

Saint Aignan de Grand Lieu

Avenue de la Forêt – 06 09 93 56 76

Ouverte de 10h à 17h45 sauf les jeudis, dimanches et jours fériés.

La Montagne

Chemin du Pérou – 02 40 32 94 23

Ouverte de 10h à 17h45 – 7 jours sur 7 (fermée les jours fériés)

Déchets dangereux

Les déchets dangereux (piles, batteries, huile de vidange, produits nettoyants, colles, enduits, peintures...) sont acceptés dans les déchèteries de l'agglomération. Pour l'évacuation de plaques de fibrociment, des sacs spéciaux doivent être pris à la déchèterie de





Nantes (prairie de Mauves) au 02 40 49 43 20 et le dépôt à organiser aux heures d'ouverture des centres spéciaux à Vallet ou au Cellier.

Le brûlage des déchets

La réglementation assimile dorénavant les déchets verts des particuliers à des déchets ménagers et leur brûlage est interdit toute l'année.

Deux déchèteries (La Montagne et Saint Aignan de Grand Lieu) sont à disposition des Boscéens. En cas d'infraction, une amende est applicable.

Associations

La ressourcerie de l'Île

Nantes Métropole accompagne l'association La Ressourcerie de l'Île. Une ressourcerie consiste à donner une seconde vie à des objets initialement destinés à l'enfouissement ou à l'incinération. Des agents valoristes salariés assurent des permanences à la déchèterie de Saint Aignan de Grand Lieu pour collecter les objets en bon état. Ils sont ensuite traités et revalorisés pour être réemployés.

Permanences à la déchèterie de Saint Aignan de Grand Lieu :

Le vendredi de 13h30 à 17h45 (sauf jours fériés).



La Boutique de Rezé vend des objets réemployés, réparés ou détournés.

ouvert le mardi, mercredi, vendredi et samedi de 10h à 18h (sauf jours fériés).

90, rue de la Basse Île – 44400 Rezé

02 28 23 64 47

www.laressourceriedelile.com

contact@laressourceriedelile.com

Emmaüs



Vous pouvez faire appel à Emmaüs pour le ramassage et le débarras gratuit d'objets (meubles, vaisselle, bibelots, vêtements, ferraille, livres...).

Rue d'Emmaüs
44340 Bouguenais
02 40 75 63 36
www.emmaus44.fr
contact@emmaus44.fr

Le Relais Atlantique



Plutôt que de jeter les vêtements que vous ne portez plus, déposez-les dans les conteneurs Le Relais situés à Bouaye Place du Marché, Place Mandela et Esplanade de l'Edit de Nantes.

Si vous constatez que le conteneur est plein, vous pouvez appeler le 02 28 03 18 57.



Développement durable

Environnement



En mars 2017, la Ville de Bouaye a adopté son 3^{ème} agenda 21. Il comprend 20 actions qui sont mises en œuvre sur la période 2017-2022.

Du côté des services municipaux...



Responsable Agenda 21 :
02 51 70 57 54 – agenda21@bouaye.fr

La Ville à zéro pesticide

La ville de Bouaye a mis en place dès 2014, un plan de réduction de l'usage des pesticides. A l'heure actuelle, plus aucun pesticide n'est utilisé et des techniques alternatives ont remplacé cette pratique : paillage, balayage préventif. Par ailleurs, des priorités d'entretien des espaces verts sont établies dans un plan de gestion "différenciée".

Education à l'environnement

En 2019, La Ville de Bouaye a signé une nouvelle convention cadre d'éducation à l'environnement d'une durée de 3 ans avec le CPIE Logne et Grand-Lieu (Centre Permanent d'Initiative pour l'Environnement). Le CPIE anime et coordonne le réseau des acteurs d'éducation à l'environnement* afin de développer un programme annuel d'actions pédagogiques.

*Bretagne Vivante/SEPNEB, CPIE Logne et Grand-Lieu, LPO, La Cicadelle, la Société Nationale de Protection de la Nature, Jardiner au naturel et Tous au jardin.

Chaque année, différentes actions sont programmées pour informer et sensibiliser les Boscéens (enfants et grand public) sur les enjeux de la préservation de la biodiversité locale et sur le développement durable.



Ces actions sont menées en cohérence avec l'Agenda 21 de la Ville, programme d'actions de mise en œuvre du développement durable à l'échelle locale.

Des petits gestes au quotidien

Le développement durable est l'affaire de tous et les petits gestes accomplis quotidiennement par des milliers de personnes ont un impact considérable. Chacun peut ainsi contribuer à sa manière à la préservation de notre environnement en réduisant son empreinte écologique. Pour vous aider, certaines collectivités accordent des subventions.

Autres services

Economies d'énergie

Des conseils gratuits pour économiser l'énergie

Nantes Métropole met en place avec les communes des permanences Espace info Energie décentralisées. A partir de la thermographie aérienne de votre logement et de l'analyse de vos factures d'énergie, un

conseiller énergie pourra identifier avec vous les pistes d'économie d'énergie sur votre logement et vous conseiller en toute indépendance sur les solutions de rénovation envisageables.

Les RDV se font sur inscription en contactant l'Espace Info Energie au 02 40 08 03 30.

www.info-energie-paysdelaloire.fr

nantes.44@eiepd.fr



Audit thermique et énergétique du logement

La bonne isolation de son logement permet de faire des économies, d'améliorer le confort et de réduire les émissions de gaz à effet de serre. L'audit thermique et énergétique de votre logement permet de connaître précisément quelles zones sont à isoler en priorité. La commune accorde une aide de 50€.

Plus d'informations sur l'aide de la Ville au 02 51 70 57 54.

Mon projet Renov'

Nantes Métropole a inauguré début 2017 un nouveau service : " Mon projet renov' ". Il propose un accompagnement technique et financier dans vos projets de rénovation énergétique. Plus d'informations sur www.monprojetrenov.nantesmetropole.fr

Compostage

Subvention de 30€ pour l'achat d'un composteur individuel ou de 40€ pour un lombricomposteur



Le compostage individuel permet de diminuer le tonnage d'ordures ménagères collectées en porte à porte, ainsi que les quantités de déchets verts apportés en déchèterie. La gestion domestique des déchets organiques contribue pleinement à la réduction à la source, des déchets, tout en produisant un produit naturel (le compost) qui enrichit le sol du jardin. C'est pourquoi Nantes Métropole propose une aide financière comme mentionné ci-dessus. Il ne sera accordé qu'une seule aide par foyer et par adresse, formulaire de demande à télécharger sur www.nantes-metropole.fr

Allonantes : 02 40 41 90 00

Transports doux

Une aide est accordée pour l'acquisition d'un vélo cargo ou familial (avec ou sans assistance électrique). Cette subvention possible tous les 7 ans, concerne les vélos achetés neufs ou d'occasion, auprès d'un professionnel revendeur inscrit au registre du commerce. La personne doit être domiciliée dans une des communes de Nantes Métropole. Le montant de la subvention est fixé à 25% du coût du vélo, dans la limite de 300€ par véhicule et par per-



sonne. Le bénéficiaire de la subvention s'engage à ne pas revendre le vélo avant 3 ans. La subvention sera versée sur le compte du bénéficiaire sous réserve que la facture d'achat du vélo et le RIB soient à son nom. Cette subvention ne peut être versée qu'une seule fois par bénéficiaire. Sous conditions, vous pouvez aussi bénéficier du Bonus vélo à assistance électrique de l'Etat, pouvant atteindre 200€.

Pour demander la subvention, consultez la page dédiée : www.metropole.nantes.fr/aide-achat-velo-cargo

Remettez le formulaire entièrement complété à l'adresse suivante :

Subventions Vélos cargos et familiaux

Nantes Métropole

Subventions Vélos cargos et familiaux

Direction des Services de Mobilité

2 cours du Champ de Mars

44923 Nantes cedex 9

Covoiturage

A Bouaye, une aire de covoiturage labellisée a été créée sur l'Esplanade de l'Edit de Nantes (quartier des Ormeaux), ainsi qu'une aire, dite du bourg (entrée est), sur le parking de Super U. Vous souhaitez partager une voiture ? Nantes Métropole a créé un site Internet de covoiturage sur www.ouestgo.fr



Associations

Bretagne Vivante

6, rue de la Ville en Pierre – 44000 Nantes

02 40 50 13 44

nantes@bretagne-vivante.org

www.bretagne-vivante.org

CPIE Logne et Grand-Lieu

Centre d'Animation en Pays de Logne (CAPL)

8, rue Sainte Radegonde

44650 Corcoué sur Logne – 02 40 05 92 31

accueil@cpie-logne-grandlieu.org

www.cpie-logne-grandlieu.org

Jardiner au naturel

Christophe LEMOINE

06 88 32 67 45

jardinaunaturel44620@gmail.com

La Cicadelle

La Boirie – 85190 Aizenay

02 51 34 72 57 – accueil@cicadelle.org

www.cicadelle.org

LPO (Ligue de Protection des oiseaux)

5, rue Maison David – 44430 Bouguenais

02 51 82 02 97

loire-atlantique@lpo.fr

www.loire-atlantique.lpo.fr

Le Panier BIOScéen

Muriel BOIZIOT

06 77 48 08 47

www.lepanierbiosceen.wix.com/44830amap

lepanierbiosceen@gmail.com

OCPH (Oiseaux Club du Pays d'Herbauges)

Jean-Claude PERRAIS

02 40 31 06 53 - 06 33 58 43 96

www.ocph.fr/

jean-claude.perrais@orange.fr

Société de Chasse des petits propriétaires

Gilbert MARAIS

07 71 15 69 67 (G.Marais)

06 67 70 26 65 (B Bihan)

bernardbihan48@gmail.com

SNPN (Société Nationale de Protection de la Nature)

Réserve naturelle du Lac de Grand-Lieu

La Chaussée – 02 40 32 62 81

rnn.grandlieu@snpn.fr

Tous au jardin

Brigitte MICHONSKI

06 87 84 14 68

tousaujardin4@gmail.com

Digital

Contacts : 02 51 70 55 56 ou
communication@bouaye.fr

Développement du numérique

En complément de ses publications municipales comme le bulletin d'information mensuel Bouaye Ensemble, la Ville de Bouaye a développé depuis la fin 2019 son offre numérique avec une activité accrue de sa page Facebook municipale, qui compte plus de 2000 abonnés. Cet outil est un complément du site Internet destiné aux informations nécessitant une diffusion rapide au plus grand nombre.

Cette page est administrée par le service communication de la Ville et ne fait pas l'objet de modération avec l'internaute.



www.facebook.com/Bouaye.fr/



Parallèlement, la chaîne YouTube de la Ville de Bouaye s'est enrichie ces derniers mois de nombreuses réalisations vidéo qui permettent un complément visuel aux informations diffusées sur les supports habituels (bulletin municipal, panneau lumineux, presse...).



www.youtube.com/channel/UC7aJbW0b00IKjS7rnfHG6VQ

La dématérialisation est également encouragée via les supports internes comme la lettre d'information interne (diffusées pour moitié par mail) auprès des agents et élus de Bouaye.

Un nouveau site Internet municipal

Créé en 2010, le site Internet de la Ville de Bouaye est en cours de refonte. Son ergonomie et son contenu étant dépassés, il connaîtra une nouvelle version répondant à toutes les spécificités technologiques du moment comme le respect des règles RGPD, l'accès aux personnes déficientes visuelles, l'interactivité avec l'internaute...

Le nouveau site Internet sera mis en ligne en fin d'année 2021 sur www.bouaye.fr.

Lutte contre la fracture numérique

Des **ateliers numériques** sont mis en place depuis le mois de mai 2021 par le CCAS et le service solidarités de la Ville de Bouaye pour permettre aux plus de 60 ans de se familiariser avec les nouveaux outils digitaux et numériques. Plus d'infos au 02 51 70 57 57

Emploi, insertion

Développer l'emploi au Sud Loire, en favorisant notamment l'insertion professionnelle des Boscéens, est un des objectifs de la Ville.

Du côté des services municipaux...



Le service Solidarités de la mairie facilite les démarches ayant trait à l'emploi et à l'insertion professionnelle.

Un espace numérique installé à l'accueil de la mairie est mis gratuitement à la disposition des demandeurs d'emploi pour faciliter leurs démarches.

Grâce à notre partenariat avec DECOLL'TONJOB des offres d'emploi en local sont proposées chaque semaine et disponibles en mairie. Renseignements au 02 51 70 57 57

1^{er} job dating en 2020 (notre photo en bandeau)

Un premier job dating a eu lieu le 12 octobre 2020 et a permis à 12 recruteurs locaux de proposer diverses offres lors d'une quarantaine d'entretiens individuels.

Autres services

Pôle Emploi - Agence de Rezé

7 rue Eugène Orioux - 44400 Rezé
Tél. 3949 (service gratuit + prix appel)
Du lundi au vendredi de 8h30 à 12h30

Direction Départementale du Travail, de l'Emploi et des solidarités (DDETS)

1, boulevard de Berlin - 44000 Nantes
02 40 12 35 00
www.loire-atlantique.gouv.fr/Services-de-l-Etat/Direction-Departementale-de-l-Emploi-du-Travail-et-des-Solidarites-DDETS

Maison de l'Emploi Rezé-Pont Rousseau (MDE)

8, rue Jean-Baptiste Vigier - 44400 Rezé
02 51 70 32 17
www.me-metropole-nantaise.org/

Ouvert les lundis, mardis, mercredis et vendredis de 9h à 12h30 et de 14h à 17h30, et les jeudis de 14h à 17h30

La maison de l'emploi de la métropole nantaise vise à regrouper dans un même lieu l'ensemble des services sur l'emploi, la formation et la création d'entreprise. Ouvert à tout public. Au sein des MDE, existent des cyberbases pour organiser les recherches d'emplois et vous initier aux outils informatiques.



Emploi, insertion

Mission Locale pour l'insertion des jeunes

La Mission Locale est une étape incontournable pour l'insertion des jeunes de 16 à 25 ans sortis du système scolaire. Elle accompagne et soutient les jeunes : informations, emploi, formation, vie quotidienne... et apporte un suivi individualisé des parcours d'insertion grâce à un conseiller unique.

Permanence à la mairie de Bouaye tous les lundis (sauf pendant les vacances scolaires).

Prendre rendez-vous au 06 80 13 23 78

Site Mission Locale Rezé pont Rousseau

8 rue Jean-Baptiste Vigier - 44400 Rezé

02 51 70 26 93

antenne.sud@missionlocale-nantes.org

www.missionlocale-nantes.org

Associations

Le Relais Atlantique



ZAC des Hauts de Couëron 3

26, rue Jan Palach - 44220 Couëron

02 28 03 18 57

lerelaisatlantique@lerelais.org

www.lerelais.org

Le Relais met des conteneurs à disposition pour le dépôt de vêtements enfants et adultes qui ne sont plus portés afin de les revendre à bas prix (boutiques Ding Fring) ou de les recycler (chiffons, isolants).

Les recettes générées sont utilisées pour la création d'emplois.

Si le conteneur est rempli, vous pouvez appeler directement le service au 02 28 03 18 57.

OSER FORET VIVANTE



4 Bd Paul Henri Spaak

44400 Rezé

02 51 72 71 00

www.osier-foret-vivante.com/contact/

L'association gère des chantiers d'insertion, propose des services à la personne et aux entreprises, des prestations diverses (buffet, plateau repas...).

TRAJET



Logement-Insertion-Formation

3, rue Robert Schuman – 44400 Rezé

Du lundi au vendredi de 8h30 à 12h30 et de 13h30 à 17h30

02 51 11 00 00

secretariat.rsa@asso-trajet.fr

www.asso-trajet.fr

Petite enfance, enfance Jeunesse



Les services municipaux en lien avec la Petite enfance, l'Enfance et la Jeunesse accompagnent les enfants de deux mois à 25 ans.

Du côté des services municipaux...



Au sein de la Direction Enfance Jeunesse et Actions Scolaires (DEJAS), le plus gros service de la Ville, diverses structures municipales accompagnent les familles, de la petite enfance à l'âge adulte.

Multi-accueil La Ribambelle

Etablissement municipal proposant accueil régulier, occasionnel et d'urgence pour les enfants âgés de 2 mois à 4 ans. Une commission d'attribution des places se réunit une fois par an et statue sur les candidatures en fonction de critères établis.

1 bis boulevard du Bois Jacques
laribambelle@bouaye.fr
02 40 32 69 41

Relais Petite Enfance (RPE)

Le RPE informe les assistantes maternelles et assistants maternels des communes de Brains, Bouaye, Saint-Léger-les-Vignes et Saint Aignan de Grand Lieu sur leur statut, leurs droits, leurs obligations et sur les actions de formation. Il accompagne également les parents dans leur recherche d'un mode d'accueil (collectif, individuel, d'urgence, horaires atypiques...) Lieu d'échanges et de médiation, le RPE propose des animations régulières à destination des enfants et des adultes référents.

 Retrouvez un exemple d'activités en vidéo sur www.bouaye.fr

Il propose également des actions d'information pour les professionnels Petite Enfance et les parents.

Les horaires de permanence pouvant varier, il est conseillé d'appeler le RPE avant votre venue.

rpe@bouaye.fr
02 51 70 59 99 / 02 51 70 57 56

Pôle Enfance Actions scolaires

Il est votre principal interlocuteur pour les inscriptions dans les écoles publiques, les activités périscolaires au cours de l'année scolaire ou lors des vacances. C'est aussi le service qui gère l'Espace Famille Citoyen.

Ouvert le lundi de 9h à 12h15 (fermé l'après midi) et du mardi au vendredi, de 9h à 12h15 et de 13h45 à 17h30

1 Bis Boulevard du Bois Jacques
Centre Administratif et Social
44830 Bouaye
02 51 70 52 82 ou 07 78 88 21 71
pole.enfance@bouaye.fr

Aires de jeux

Situées dans le parc des Droits de l'Homme et du Citoyen, avenue du Bois, rue Pierre Abélard (aux Ormeaux) ainsi que dans le parc de la Mévellerie, ces aires de jeux favorisent les rencontres intergénérationnelles entre Boscéens.

Accueils de loisirs

En période scolaire, les enfants sont accueillis le mercredi à la journée et à la demi-journée. Pendant les vacances scolaires, ils sont accueillis à la journée, de 7h30 à 18h30. Des activités très variées sont proposées.

 Retrouvez un exemple d'activité en vidéo sur www.bouaye.fr

Accueil de loisirs maternel " Les Pitchounes "
2 rue des Epinettes

02 40 32 68 37 ou 07 50 54 98 81

Accueil de loisirs élémentaire " Fasilajouer "

2 rue du stade – 02 51 70 52 90 ou
06 24 68 09 69



Enfance, jeunesse

Du côté des services municipaux...



Maison des Jeunes " Le Cabanon "

La Maison des Jeunes propose des activités de loisirs aux adolescents, tout au long de l'année et en période de vacances scolaires.

Heures d'ouverture en période scolaire : les mardi et vendredi de 16h à 18h et le mercredi de 14h à 18h.

Heures d'ouverture pendant les vacances scolaires : du lundi au vendredi, de 9h à 12h et de 14h à 18h30 sauf le mercredi matin.

Rue de l'ancienne église.

02 40 32 65 03 ou 06 31 56 40 99

jeunesse@bouaye.fr

Le Point Information Jeunesse (PIJ) pour les 15-25 ans

Service situé au Cabanon, le PIJ aide les 15-25 ans à concrétiser leurs projets liés à l'orientation, la recherche de petits boulots, leurs idées de vacances, les initiatives humanitaires ou culturelles...

02 40 32 65 03 - pij@bouaye.fr

Autres services

Animation Sportive Départementale

Elle s'adresse aux 7-14 ans et permet de découvrir des activités physiques et sportives variées.

Bertrand Léger – 06 86 45 83 08

bertrand.leger@loire-atlantique.fr

CIO (Centre d'Information et d'Orientation)

2 rue Victor Fortun – 44400 Rezé

02 40 13 11 00 – cio-reze@ac-nantes.fr

CRIJ (Centre Régional d'Information Jeunesse) des Pays de la Loire

37 rue Saint Léonard – 44000 Nantes

02 51 72 95 50 – crij@infos-jeunes.fr

Associations

Ecole de Parents et des Educateurs de Loire-Atlantique

02 40 35 47 73

Ecoute Cannabis

08 11 91 20 20

La ronde des doudous (regroupement assistantes maternelles)

Sylvie Morand – 06 20 90 61 90

larondedesdoudous@free.fr

Les Coccinelles

(regroupement assistantes maternelles)

Sandrine LEPAGE

06 10 64 41 00

www.coccibouaye.wixsite.com/coccibouaye

coccibouaye@gmail.com

MAM Baby Doux

(Maison Assistantes Maternelles)

Cécile GIRAUDET

06 52 61 36 62

lamambabydoux44@gmail.com

MAM tralali et confettis

(Maison Assistantes Maternelles)

Roselyne MOREAU

02 49 09 49 23

tralalietconfettis@gmail.com

Numéro d'urgence et d'écoute " Enfant en danger "

Une équipe de professionnels à votre écoute
7 jours sur 7 au 119



Enseignement



La majorité des produits utilisés pour les restaurants des écoles publiques est issue de l'agriculture biologique et certains ingrédients proviennent du commerce équitable.

Du côté des services municipaux...



Actions scolaires

Les inscriptions à l'accueil périscolaire, à la restauration et aux études surveillées s'effectuent en ligne sur l'Espace Citoyen Famille ou en mairie auprès du Pôle Enfance au 02 51 70 52 82 ou 07 78 88 21 71.

Accueil périscolaire

Les jours d'école de 7h30 à 8h35 et de 16h30 à 18h30 pour les enfants des écoles Maryse Bastié et Victor Hugo.

Maryse Bastié

2 rue des Epinettes - 02 40 32 68 37

Victor Hugo

rue de la Gare - 07 50 56 25 35

Etudes Surveillées

L'étude surveillée peut accueillir les élèves de CE2, CM1 et CM2. La séance est encadrée par un agent municipal les jours d'école, de 16h30 à 17h30.

Pause méridienne

La pause méridienne est un temps éducatif proposé aux enfants de la maternelle au CM2, inscrits à la restauration scolaire. Il permet aux enfants de prendre un repas équilibré mais aussi de partager des moments de détente et de loisirs.

Restaurants scolaires

Maryse Bastié et Victor Hugo

07 50 54 98 44

Ecoles primaires

Ecoles publiques maternelles et élémentaires

Les inscriptions scolaires pour les écoles publiques sont à effectuer en mairie auprès du pôle enfance au 02 51 70 52 82 ou à pole.enfance@bouaye.fr

Les inscriptions pour le périscolaire, la restauration, l'accueil de loisirs et autres démarches peuvent également se faire par le biais de l'Espace Citoyen Famille


www.espace-citoyens.net/bouaye/espace-citoyens/Home/AccueilPublic

Ecole maternelle Maryse Bastié

Directrice : Audrey AMIOT

12, avenue du Moulin – 02 40 32 60 13

ce.0441865n@ac-nantes.fr


 Vidéo de présentation de l'école sur www.bouaye.fr

Ecole élémentaire Maryse Bastié

Directrice : Rémie-Anne POUJADE

12, avenue du Moulin – 02 40 65 46 40

ce.0440467u@ac-nantes.fr

 Vidéo de présentation de l'école sur www.bouaye.fr

Ecole Victor Hugo

Directrice : Sylvie MARIONNEAU

Rue de la gare – 02 40 65 52 76

ce.0442051r@ac-nantes.fr

École privée maternelle et élémentaire Ecole Notre-Dame de la Trinité

Directrice : Geneviève ROMSEE

44 rue de l'Ancienne Eglise – 02 40 65 51 00

ec.bouaye.nd-trinite@ec44.fr

www.trinitesainthermeland.fr/

Accueil périscolaire : du lundi au vendredi, de 7h30 à 8h35 et de 16h30 à 18h30

02 40 65 56 94

Etablissements secondaires

Collège public de Bellestre

Principal : David DANNEQUIN
Rue du stade
02 51 70 50 71 – ce.0441858f@ac-nantes.fr
www.bellestre.loire-atlantique.e-lyco.fr

Lycée public Alcide d'Orbigny

Proviseur : Thierry BAYARD
Esplanade de l'Edit de Nantes
02 51 70 55 11
ce0442309w@ac-nantes.fr
www.alcide-orbigny.paysdelaloire.e-lyco.fr/

Collège privé Saint-Hermeland

Principale : Isabelle PARFAIT
8, rue de l'Ancienne Eglise
02 40 65 46 10
contact@saint-hermeland.com
www.trinitesainthermeland.fr

Lycée privé professionnel agricole Daniel Brottier

Provisseuse : Jocelyne RIBIÈRE
4^{ème} et 3^{ème} - Disposition Initiation Métiers en
Alternance - Milieu du Cheval - Horticulture et
jardinier paysager + CAP métiers de l'agriculture
Allée Daniel Brottier
02 40 32 51 90
lpa.daniel.brottier@apprentis-auteuil.org
www.danielbrottier.apprentis-auteuil.org/edi-
torial/contact-et-plan-daccés-bouaye/

Associations (par ordre alphabétique)

APEL du Collège ST HERMELAND

02 40 65 46 10
www.apel.asso.fr
apel.sthermeland@laposte.net

APEL Notre Dame de la Trinité

Cindy BARANIAK
06 31 66 61 86
www.apelnotredametrinite44.over-blog.com/
apelnotredamedelatrinite@gmail.com

API

api.maryse.bastie@gmail.com

Association Sportive du Collège St Hermeland

Sylvie LATOUCHE
02 40 65 46 10
www.sthermeland-bouaye.loire-atlantique.e-
lyco.fr
contact@saint-hermeland.com

Association Sportive et Culturelle de l'Ecole Notre Dame de la Trinité

Geneviève ROMSEE
02 40 65 51 00
www.trinitesainthermeland.fr/
ec.bouaye.nd-trinite@ec44.fr

FCPE - Collège de Bellestre

fcpe.bellestre@gmail.com

FCPE - Lycée Alcide d'Orbigny

fcpe.orbigny@gmail.com

Maison des Lycéens du Lycée Alcide d'Orbigny

Jean-Luc THEBAUD
02 51 70 55 11
ce.0442309w@ac-nantes.fr

OGEC Collège St Hermeland

Guilhem REY
02 40 65 46 10
www.trinitesainthermeland.fr/
contact@saint-hermeland.com

UNSS collège de Bellestre

David DANNEQUIN
02 51 70 50 71
www.bellestre.loire-atlantique.e-lyco.fr/la-vie-
au-college/ma-semaine-a-l-as/l-association-
sportive/
ce.0441858f@ac-nantes.fr

UNSS Lycée Alcide d'Orbigny

Jean Luc THEBAUD
02 51 70 55 11
www.alcide-orbigny.paysdelaloire.e-lyco.fr/
ce.0442309W@ac-nantes.fr

Good Conduite

Permis B classique
et accéléré AAC

3 adresses

BOUAYE • BOUGUENAI • LA MONTAGNE

Permis avec Boîte Auto

**Code
en journée**



www.goudconduite.com

Tél. 02 40 65 55 73 • Port. 06 13 13 66 03 • goudconduite@hotmail.fr

AMBULANCES BOSCEENNES



TAXI - VSL AMBULANCES

Séverine et Mathieu

1 ZA La Forêt - 44830 **BOUAYE**

02 40 32 61 61

**SUR LE TERRAIN, ET À VOS
COTÉS, C'EST LÀ QUE NOUS
ASSURONS LA VRAIE VIE !**

VOTRE AGENCE

43 rue de Nantes

44830 BOUAYE

Tél. 02 40 65 49 00



Coût d'un appel local
ou gratuit selon
votre abonnement



Groupama
la vraie vie s'assure ici

Caisse Régionale d'Assurance Mutuelle Agricole Bretagne Pays de la Loire, entreprise régie par le Code des Assurances.

Dépannage - Domotique
Chauffage - Ventilation
Motorisation de portail
Interphonie



02 40 78 71 03

2 quater, avenue du Bois

44830 **BOUAYE**

www.ferre-electricite.fr

Neuf et rénovation

phonème

AUDIOPROTHÉSISTE

PROTHÈSES & PROTECTIONS
AUDITIVES

68 bis, rue de Nantes - 44830 **BOUAYE**

02 28 25 66 65

Audioprothésistes Diplômés d'Etat

STYL' DÉCO PEINTURE

- Peinture - Décoration
- Ravalement
- Vitrification de parquets
- Revêtements Sols et Murs

3 rue des Douelles
P.A. Les Côteaux de Grand-Lieu
44830 **BOUAYE**

E-mail : contact@styldeco.com

Tél. 02 51 71 91 15

Éric ROLLAND

lmarchitecte

Léa Maudet . architecte D.E.

36, route des sablons - 44830 Bouaye

[p]04 33 30 32 27 / lmarchitecte@gmail.com

www.lmarchitecte.com



Elodie OLIVIER - Gérante

14, place des échoppes | 44830 BOUAYE | 09 81 04 46 83

Site : <http://www.lechoppedesvignobles.com>

Retrouvez-nous sur

Vins, Whisky, Spiritueux,
épicerie fine, thés...
location tireuse à bière



Ouvert du mardi au samedi
de 10h à 12h30 et de 15h à 19h15

R
écréation
sucrée
salée



Boulangerie • Pâtisserie

02 40 32 56 38

70 bis rue de Nantes
44830 Bouaye

Crédit  Mutuel

10 place des Echoppes - 44830 BOUAYE

Tél. 02 51 88 67 99 (Appel local non surtaxé)



Arthurimmo.com

LE RESEAU NATIONAL IMMOBILIER 100% EXPERT

BOUAYE IMMOBILIER

*L'Expertise Immobilière
fait sourire vos projets*

1 rue Saint Hermeland

44830 BOUAYE

Tél. 02 40 65 49 21

contact@bouaye-immobilier.fr

www.bouaye-arthurimmo.com

CONSTRUIRE
ENTREtenir
GÉRER
LOGER
VENDRE

AGENCE SUD LOIRE

11, allée de Touraine

44400 Bœz

Service Écoute Locataire

0 228 240 240



La Nantaise d'Habitations



Logement



La commune a pour objectifs de favoriser le parcours d'habitat et la mixité sociale.

Améliorer son logement

La Maison de l'Habitant

12 rue du Président Herriot - 44000 Nantes
02 40 89 30 15
www.adil44.fr
www.metropole.nantes.fr/maison-habitant
www.adil44.fr/contact/

La Maison de l'Habitant est le lieu d'information, de conseil et d'orientation sur toutes les questions relatives au logement. Ouverte à tous les habitants de la métropole, vous y trouverez des conseils juridiques, financiers et fiscaux, des informations sur la demande locative sociale, des conseils techniques et informations sur les aides financières dans le cadre d'un projet de rénovation énergétique de votre logement. Elle regroupe l'Agence Départementale d'Information sur le Logement (ADIL), l'Espace Conseil Faire / Mon Projet Rénov et les permanences de Soliha. La Maison de l'Habitant propose également une programmation variée d'événements sur toutes les thématiques du logement.

Espace Info Energie

02 40 08 03 30 - nantes.44@eiepd.fr
www.info-energie-paysdelaloire.fr
Accueil de 9h à 12h30 et de 13h30- 17h
Fermé le mardi matin.

Accueil possible sur RDV pour les conseils juridiques et financiers entre 17h et 18h et le samedi matin.

A.N.A.H (Agence Nationale pour l'Amélioration de l'Habitat)

10 Boulevard Gaston Serpette - BP 53606 -
44036 Nantes cedex 1 - 02 40 67 26 26
www.anah.fr

SOLIHA (solidaires pour l'Habitat)

12 rue de la Haltinière
44325 Nantes Cedex 3 - 02 40 44 99 44

Se loger dans le parc locatif d'habitations à loyers modérés à Bouaye

Aiguillon Construction (Agence Nantes)

21, mail Pablo Picasso - 44000 Nantes
02 40 94 44 87
Horaires : 8h30 - 12h / 13h30 - 17h30
www.aiguillon-construction.fr/
contact@aiguillon.com

Atlantique Habitations (Agence Sud et Sèvre)

1 rue Victor Hugo - 44400 Rezé
02 51 11 00 20
www.atlantique-habitations.fr
sud@atlantique-habitations.fr
Horaires : du lundi au vendredi, de 8h30 à 12h et de 14h à 17h30.

La Nantaise d'Habitations

Agence de Rezé - 13 allée de Touraine
44400 Rezé - 0 228 240 240
www.nantaise-habitations.fr

CDC Habitat Grand Ouest

1 rue des Sassafras - BP 90 105
44301 Nantes Cedex 3 - 02 51 89 96 00
www.cdc-habitat.fr

Santé, handicap

L'accueil de jour " Plaisance " (Alzheimer)

Accompagnement adapté à la journée des personnes atteintes de la maladie d'Alzheimer ou des troubles apparentés.

Du lundi au vendredi, de 10h30 à 16h30.

5 rue Madeleine Joret 44830 Bouaye

02 28 96 03 19

mr.plaisance@mutualiteretraite.fr

Caisse Primaire d'Assurance Maladie (CPAM)

Permanence à Rezé : 11 allée de Touraine

Horaires d'ouverture : Mardi et vendredi de 08h30 à 12h30 et de 14h à 16h30

Tél. : 3646 - (Coût d'un appel local + 0.06€/minute) - www.ameli.fr

Comité Départemental Handisport

Maison des sports

44 rue Romain Rolland – BP 90312

44103 Nantes Cedex 4 – 06 17 61 86 98

www.handisport44.fr



Foyer ADAPEI " Les Machaons "

11 rue Colette Besson - 44830 Bouaye

02 51 11 05 97

fdvlesmachaons@adapei44.asso.fr



Maison Départementale des Personnes Handicapées (MDPH)

300 route de Vannes – 44700 Orvault

02 28 09 40 50 ou n° vert : 0 800 40 41 44

accueil.mdp@loire-atlantique.fr

www.mdphenligne.cnsa.fr/mdph/44

Maison de la santé

Rue Madeleine Joret

La Maison de la santé regroupe le CAPS, le centre de soins infirmiers et des professionnels de santé.

Centre d'Accueil et de Permanences des Soins (CAPS)

Urgences médicales de nuit et du week-end

Tél. : 15.

PMI (Protection Maternelle et Infantile)

1 Bis Bd du Bois Jacques

Centre Administratif et Social

02 40 65 64 34

Permanences Puéricultrice et Consultations d'enfants de 0 à 6 ans par les médecins de la PMI sur rendez-vous.



Transports Proxitan

Service de transport réservé aux titulaires d'une carte d'invalidité à 80% minimum.

Renseignements et inscriptions :
02 51 81 78 78 - www.tan.fr

Associations

ADAPEI

Joseph BRISSON
06 11 74 45 67
www.adapei44a.fr/
josephbrisson.paulx@orange.fr

Alcool Assistance - La croix d'Or

Brigitte GELARD
02 40 75 82 43 - 06 85 61 47 58
www.alcoolassistance.net/
brigittegelard@orange.fr

APAMA (Aides aux Personnes Atteintes par la Maladie Alzheimer)

Bernard PADIOLLEAU
02 40 65 50 32 - 06 72 11 17 09
www.apama44.wordpress.com/
bernard.padiolleau44@gmail.com

Association des Donneurs de Sang de Bougnais et des Communes environnantes

Claude MOREAU
06 01 99 72 67

Centre de Soins Infirmiers associatif Bouaye-Les Sorinières

Jean Paul CHAUVET
02 40 32 61 62
www.csinfirmiersbouayelessorinieres.fr/
csi.bouaye.lessorinieres@orange.fr
Permanences : Du lundi au vendredi de 17h15 à 18h - Samedi de 11h30 à 12h
Secrétariat : Mardi de 8h à 12h30 et de 13h30 à 17h30, Mercredi de 13h30 à 18h, Jeudi de 8h à 12h30
Vendredi de 15h à 18h30 – 02 40 32 61 62



SUPER U Bouaye



Ouvert du lundi au samedi
de 8h30 à 19h30
Le vendredi de 8h30 à 20h00
et le dimanche de 9h15 à 12h30

53 rue de Nantes - 44830 BOUAYE
Tél. 02 40 65 40 62

LASER

CRÉATION

Expert en communication et création tous supports

Imprimerie - Enseigne - Véhicule
Vitrine - Textile - Gravure

9 rue des Côteaux de Grand-Lieu - 44830 Bouaye
Tél. 02 28 96 48 15
contact@laser-creation.fr / www.laser-creation.fr

SAS DUFOUR

COUVERTURE TUILES - ARDOISES - ZINC
BARDAGE ZINC
TOITURE TERRASSE
SANITAIRE - CHAUFFAGE
ENERGIES RENOUVELABLES



BOUAYE - Tél. 02 40 65 46 34
sas.dufour44@orange.fr

CONSTRUCTION - RÉNOVATION TRAVAUX tous corps d'ÉTAT



Ets BICHON

Jacques LE TORTOREC

8, allée de l'Europe - ZA La Forêt - 44830 Bouaye
Tél. 02 40 65 42 04
bichon@lmcr.fr



Editions Offset 5
Imprimeur - Créateur

But alors
you are
FRENCH ?!

OUI MONSIEUR !



éditions
offset
5
nantes

02 40 26 59 56
www.offset5.com



Sports et loisirs

Résolument sportive, avec plus de 3000 licenciés répartis dans une vingtaine de clubs, la Ville de Bouaye propose des équipements adaptés aux besoins des acteurs sportifs : associations, scolaires, services municipaux...

Du côté des services municipaux...



Deux pôles sportifs communaux

Pour répondre aux attentes des associations et des pratiquants, la municipalité met à leur disposition des infrastructures spécifiques et adaptées. Ces équipements sont répartis autour de deux pôles sportifs : Bellestre et René Gautier.

Ensemble sportif de Bellestre

Rue du stade – 02 40 65 53 78
Inauguré en octobre 2011, l'ensemble sportif de Bellestre propose cinq salles :

Salle du Guignardais : pour les entrainements et compétitions multisports, elle est équipée de 256 places en gradins, d'un mur d'escalade...

Salle d'Herbauges : multisports

Salle des Aigrettes : gymnastique

Salle des Macres : tennis de table et tir à l'arc

Salle du Coteau : arts martiaux

Les espaces extérieurs réservent une aire de tir à l'arc, un éco-parking de 170 places et des appuis-vélos. Ce bâtiment respectant le label HQE (Haute Qualité Environnementale) est doté de systèmes d'économie d'énergie : géothermie, récupération des eaux de pluie, exploitation de la lumière naturelle. Autour de cet ensemble, plusieurs structures sportives :

Un plateau sportif : pour la pratique du foot, sautoirs, lancer de poids, panier de basket et une piste de roller.

Une halle de tennis : avec deux courts couverts et deux en extérieur
Chemin de la Piogerie

Deux terrains de football : un en herbe, un en synthétique au stade Georges Tougeron, route du Tour.

Cet équipement de Bellestre est mis sous alarme et du personnel communal assure l'accueil des associations lors de leur arrivée sur site.



Ensemble sportif René Gautier

Esplanade de l'Edit de Nantes – 02 40 65 56 83
Inauguré en 1998, l'ensemble sportif René Gautier est composé d'une salle multisports, de deux salles de danse et de la piste d'athlétisme Patrice Perrais. Cet équipement est également mis sous alarme.

De nouveaux règlements intérieurs

En 2020, un nouveau règlement d'utilisation a été rédigé. Il est affiché dans les halls respectifs des ensembles sportifs René Gautier et de Bellestre.

Sports et loisirs

En 2017, Bouaye a reçu le label " Ville Active et Sportive " (1 laurier). Cette distinction récompense les communes développant une politique volontariste pour promouvoir l'activité physique et sportive, sous toutes ses formes.

Du côté des services municipaux...



Service Aide à la Vie associative

1 Bis Bd du Bois Jacques
Centre Administratif et Social
Tél : 02 51 70 59 90
vie.associative@bouaye.fr

lundi de 9h à 12h15

mardi, jeudi et vendredi, de 13h45 à 17h30

le mercredi (semaine paire) de 9h à 12h15 et de 13h45 à 17h30

Le service aide à la vie associative soutient les associations dans l'organisation d'évènements et les accompagne dans leurs demandes de réservation de salles, de matériel ou de minibus.

La Ville de Bouaye propose, en fonction du quotient familial (voir tableau), une aide financière afin de faciliter la pratique des loisirs quels qu'ils soient (à l'exception des activités de l'Ecole Boscéenne de Musique et de Danse).

Aide aux jeunes et adultes pour les activités de loisirs

Quotient familial	aide municipale % du coût d'inscription	
	Adultes Jeunes de 6 à 15 ans	Adultes Jeunes de 6 à 15 ans atteints de handicap
Inférieur à 381€	50 %	70 %
De 382 € à 533 €	40 %	60 %
De 534 € à 686 €	30 %	50 %
De 687 € à 838 €	20 %	40 %
De 839 € à 991 €	10 %	30 %

Associations

Office du Sport de Bouaye - OSB

Chantal FERNANDEZ
06 30 45 43 63
www.officedusportdebouaye.fr/
osb.bouaye@gmail.com
Association qui a pour but de coordonner les activités des sportifs utilisant les installations municipales et d'assurer les relations avec la Mairie.

ADGB

Gilles KOENIG
www.adgb.online
adgbbouaye@gmail.com

Amicale Laïque de Bouaye - ALB

Yannick CHANU
02 40 65 50 48
Siège social : Foyer Marcel Herbreteau
Place du Bois Jacques
Retrouvez toutes les sections sur le site :
www.amicalelaïquebouaye.fr/

ALB Badminton

Hélène LE VAGUERESSE
www.badmintonbouaye.sportsregions.fr/
badmintonbouaye@laposte.net

ALB Cyclo / Rando / VTT

Yannick CHANU
02 40 65 50 48
www.amicalelaïquebouaye.fr/
albbouaye@free.fr

ALB Eveil Corporel-Ecole du Sport

Cécilia BOSSARD
06 81 27 55 45
www.amicalelaïquebouaye.fr/
ecole.sport.bouaye@protonmail.com

ALB gym adaptée

Ingrid FRUCHARD
06 83 41 02 21
www.amicalelaiduebouaye.fr/gym-adaptee/
ingrid.fruchard@gmail.com

ALB Gymnastique

Elise DUVERT
www.albgymnastiquebouaye.e-monsite.com/albgym44@gmail.com

ALB Pétanque

Guy BOIDE
02 40 65 49 18 - 06 45 96 38 23
www.amicalelaiduebouaye.fr/magboide@wanadoo.fr

ALB Tennis de table

www.albtt44.wix.com/albtt44
albtt44830@gmail.com

ALB Tir à l'arc

Alain REMOND
06 79 44 63 93
www.amicalelaiduebouaye.fr/alb.archerdulac@gmail.com

ALB Yoga

Annick GUYOT
06 32 23 82 42
www.amicalelaiduebouaye.fr/annickguyot1@hotmail.fr

Animation Sportive Départementale (ASD)

Bertrand LEGER
06 86 45 83 08
bertrand.leger@loire-atlantique.fr

Arte Ginga Capoeira

Céline SOUZA GUES
06 89 18 97 55
www.facebook.com/capoeiraprofleo
capoeiracobra@hotmail.com



Billard Club de Bouaye

Yves SALLARD
06 08 25 85 85
billardbouaye@gmail.com

Botafogo (futsal hommes)

Aurélien ACHER
06 63 36 11 83
aurelien.acher@gmail.com

Bouaye Association Club Ultimate Spirit BACUS

Cyrille LOISEAU
06 98 29 74 39
www.bacus-ultimate.fr/bacus.ultimate@gmail.com

Bouaye Swin Golf

Bernard MICAULT
06 42 56 60 51
www.bouaye-swin-golf.wixsite.com/bsgolf
swingolfbouaye@orange.fr

Football Club de Bouaye

Ludovic BERANGER
www.fcbouaye.com
Ludovic.beranger@fcbouaye.fr

Gars d'Herbauges (basket)

Jean Paul CLEMENT
07 82 13 01 57
www.ghbouayebasket.fr/ghb0740@orange.fr

Gymnastique d'Entretien Boscéenne

Maryse FOURNY
09 83 60 45 00 - 06 22 02 15 07
fournymaryse@gmail.com

Hand Ball Club du Lac

Pierre-Antoine BIOTTEAU
07 67 18 65 73
www.handballclubdulac.fr/news
hbclbouaye@gmail.com

Herbauges Athlé 44

Edith RICHARD
06 48 60 63 44
www.herbauges-athle44.fr
edith.richard4@wanadoo.fr



Swin golf à la Mévellière

Judo Club de Bouaye

Johann COULOMNIER
www.judoclubbouaye.fr/
judo.bouaye@gmail.com

Karaté Club de Bouaye

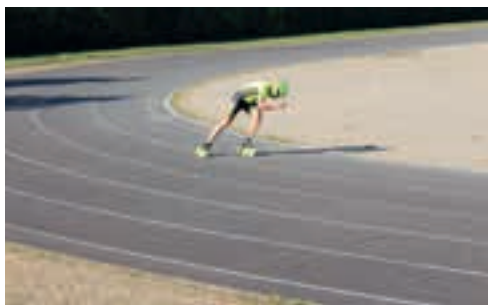
Iwan LEDENVIC
06 51 30 12 67
www.karatebouaye.wpweb.fr
karatebouaye@gmail.com

Moto Club Herbauges

Fabrice SAILLANT
07 82 83 99 01
www.facebook.com/MCH.MotoclubHerbauges/

Patineurs d'Herbauges

Eric MALHERBE
06 19 72 75 06
www.rollerbouaye.com/
roller.phb@laposte.net



Pétanque de Bouaye

Mickaël PONTOIZEAU
06 67 73 20 63
club.quomodo.com/petanquedebouaye/accueil.html
petanquedebouaye@yahoo.fr

Randonnée Boscéenne

Michèle DROUAL
06 14 82 22 31
michele.droual22@laposte.net

Tennis Club de Bouaye -TCB

02 40 65 57 28
www.club.fft.fr/tcbouaye
tcbouaye@free.fr

Vertilac (escalade)

Françoise ROITG
06 33 73 18 27 / 06 77 80 19 46
www.vertilac44.fr
vertilac@club.ffme.fr

Vo Vietnam Bouaye -VVB

Théo DUPONT
06 04 13 58 84
www.facebook.com/Vo-Vietnam-bouaye-106596707515667/
theo.dpnt44@gmail.com



La Ville de Bouaye possède divers attraits comme sa proximité avec le Lac de Grand-Lieu. Sur son territoire, la Maison du Lac de Grand-Lieu est un rendez-vous incontournable pour découvrir la seconde réserve ornithologique naturelle de France.

Écotourisme

Avec son vignoble, le Lac de Grand-Lieu, le parc de la Mévellière, ses chemins de randonnées, Bouaye ne manque pas d'attraits touristiques. La commune et ses partenaires locaux ont œuvré ces dernières années pour valoriser ses sites naturels et patrimoniaux et développer un écotourisme.

La parc de la Mévellière

Le parc de la Mévellière vous ouvre ses portes 6 jours sur 7 toute l'année (à l'exception du jeudi). Il est accessible aux piétons et aux cyclistes (2 roues motorisés interdits) par l'entrée sud située rue de Nantes ou par l'entrée ouest où un nouveau parking vient d'être aménagé avec une aire pour camping-cars. Le parc de la Mévellière accueille une aire de jeux pour enfants, des sanitaires, des tables de pique-nique, des sentiers pédestres pour s'y promener ou pour y pratiquer le running, des prairies, un château datant du XV^{ème} siècle et son jardin arboré, une charmille, un parcours de swin golf et de plans d'eau pour y pratiquer la pêche (la Gaulle Nantaise - contact@lagaulenantaise.com). Un parcours ludique d'interprétation du patrimoine et du site offre au visiteur muni d'un smartphone

un véritable jeu de piste à travers tout le site (téléchargement sur www.baludik.fr).

La Maison du Lac de Grand-Lieu

La Maison du Lac de Grand-Lieu offre une véritable porte d'entrée pour découvrir le plus grand lac de plaine de France (en hiver) et la 2^{ème} réserve ornithologique nationale après la Camargue. Le **pass Grand-Lieu** permet de visiter 5 sites répartis autour du Lac.

Rue du Lac, 44830 Bouaye
Informations au 02 28 25 19 07
www.maisondulacdegrandlieu.com

Des sentiers de randonnée

Différents circuits ont été dessinés avec des parcours variés sur la commune (plans disponibles en mairie). Une section cyclable de 21 km est dorénavant accessible depuis l'agglomération nantaise jusqu'à Machecoul-Saint-Même. Plus d'informations sur le site Internet de la Ville de Bouaye.

Un dépliant intitulé " **Les Bonnes adresses touristiques** " a été édité en 2019 et est disponible en mairie.

Adresses utiles

Lac de Grand-Lieu

www.lacdegrandlieu.com – Office de tourisme de la Chevrolière au 02 40 78 73 88

Office de tourisme de Nantes

www.nantes-tourisme.com
08 92 46 40 44 (0,35€/min + coût d'appel)





Transports

La Ville de Bouaye bénéficie du réseau métropolitain de la TAN avec l'extension des lignes de bus depuis septembre 2021. Bouaye bénéficie également d'un accès rapide à l'océan ou le centre-ville de Nantes via les lignes de TER Nantes-Saint-Gilles-Croix-de-Vie et Nantes-Pornic.

Réseau Semitan

La ligne 68 est supprimée et remplacée par la ligne 98 qui reprend les branches de Brains et Saint-Léger-les-Vignes, dessert la gare et se rabat sur la Neustrie. Le dimanche, la fréquence de la ligne se fait toutes les 75 minutes. La ligne 88 quant à elle, dessert le super U en heure creuse et la gare de Bouaye en heure de pointe et est prolongée en septembre 2021 jusqu'à l'arrêt Château d'Aux à la Montagne. Les transports en commun du réseau TAN (bus et Tramway) sont gratuits le week-end.

La Gare SNCF et son parking relais

Allée Louis-Armand – 44830 Bouaye
02 40 32 66 06 – www.sncf.com
Distributeur automatique de titres de transport sur place, infos des horaires sur :
www.ter.sncf.com/pays-de-la-loire/gares/87481200/Bouaye/prochains-departs

Taxis et ambulances

Liste des professionnels dans la rubrique " Vie économique " en fin de livret

Aéroport Nantes-Atlantique

44346 Bouguenais cedex – 08 92 56 88 00
(0,34€ ttc la minute)
www.nantes.aeroport.fr
voyages@nantes.aeroport.fr

Transports scolaires

Les transports scolaires sont organisés par Nantes Métropole. La démarche s'effectue en deux temps :
Inscription au service cars scolaires sur
www.eservices.nantesmetropole.fr

Achat de l'abonnement TAN pour son enfant sur www.tan.fr ou à l'Espace Mobilité TAN situé place du Commerce à Nantes. Renseignements : 02 28 00 16 32

Covoiturage

A Bouaye, une aire de covoiturage labellisée a été créée sur l'Esplanade de l'Edit de Nantes (quartier des Ormeaux), ainsi qu'une aire, dite du bourg (entrée est), sur le parking de Super U. Vous souhaitez partager une voiture ? Nantes Métropole a créé un site Internet de covoiturage sur www.ouestgo.fr

Location de cycles avec Bicloo

Bicloo mobile est un dispositif mis en place par JC Decaux et Nantes Métropole qui propose une location de différents matériels comme les vélos électriques ou vélos de type cargo. Plus d'informations sur :
www.bicloo.nantesmetropole.fr/fr/home

Mobilité Solidaire Bouaye

Yvette LEJEUNE
07 71 27 89 50
mobilitesolidairebouaye@yahoo.com
Cette association aide les personnes âgées de plus de 70 ans dans leurs déplacements quotidiens. Elle peut être sollicitée pour des soins médicaux (médecin, dentiste, spécialiste, pharmacie), des démarches administratives (banque, poste, mairie...), des visites aux proches, se rendre à une correspondance de train, de car ou encore à des obsèques...
Le collectif est à la recherche de chauffeurs bénévoles toute l'année.



Les Terrasses du Lac

Face à la place des Échoppes

- Des appartements du 2 au 4 pièces.
- Balcons et terrasses avec vue sur cœur d'îlot paysager.
- Des prestations intérieures de qualité.



02 40 48 12 50 ■ LAMOTTE.FR

1 rue Alain Barbe Torte - NANTES

Urbanisme

Les services techniques et le service urbanisme de la Mairie sont à disposition des Boscéens pour effectuer différentes formalités.

Du côté des services municipaux...



3 place du Bois Jacques

Si votre demande concerne :

une autorisation d'occupation du Domaine Public Communal, la pose de buse, les travaux de voirie en cours, la coupe et l'abattage d'arbres, une installation ou des travaux divers, contactez les services techniques au 02 51 70 59 95

secretariat.technique@bouaye.fr

Si votre demande concerne :

le cadastre, une autorisation d'occupation du sol (permis de construire, de démolir, d'aménager, déclaration préalable de travaux et forage de puits), contactez le service urbanisme au 02 51 70 55 58

secretariat.urbanisme@bouaye.fr

Afin d'éviter les incendies, les propriétaires ont l'obligation d'entretenir leurs terrains en éliminant les friches.

Renseignements en mairie : 02 51 70 59 95

Si votre demande concerne :

les eaux usées, l'assainissement collectif/individuel, une réclamation ayant trait à la voirie, à la répurcation ou à l'éclairage public et l'alignement des constructions par rapport aux voies publiques, contactez le pôle sud ouest de Nantes Métropole au 02 28 00 16 00

Autres services

Gestionnaire de réseaux

Eau (Véolia) : 02 40 16 15 15

Electricité (Enedis) : 08 11 01 02 12

Gaz (GRDF) : 08 00 47 33 33

Téléphone (Orange) : 3900

Permanence d'un architecte du CAUE (Conseil d'Architecture, d'Urbanisme et d'Environnement)

2, boulevard de l'Estuaire sur l'île de Nantes

02 40 20 20 44 – www.caue44.com

Tous les vendredis de 9h à 12h, sur RDV au siège du CAUE

AURAN (Agence d'Urbanisme de l'Agglomération Nantaise)

2, cours du champ de Mars – BP 60287

44008 Nantes Cedex 1

02 40 84 14 18 – www.auran.org

Le PLUm (Plan Local d'Urbanisme métropolitain)

Il fixe les règles d'urbanisation et de construction à Bouaye. Il a été adopté le 5 avril 2019 et fait actuellement l'objet d'une révision. Tous les PLU de l'agglomération nantaise sont consultables sur : www.plu.nantesmetropole.fr www.plum.nantesmetropole.fr





Vie économique

Bouaye accueille de nombreuses entreprises implantées durablement sur les zones qui leur sont dédiées telles que le parc d'activités des Coteaux de Grandlieu et la zone d'activités de la Forêt.

L'artisanat offre un large panel de métiers tandis que les commerçants fournissent aux habitants des produits et des services de proximité. La viticulture compte trois exploitations dynamiques. Les métiers de la santé et du bien-être permettent un suivi au plus près du domicile. Cette représentativité de tous les secteurs constitue un véritable atout pour la commune puisque ces entités économiques représentent une source d'emplois locaux durables et non-délocalisables.

Le développement de l'e-commerce a été remarquable lors de la crise sanitaire, tant les acteurs économiques de notre commune ont fait preuve d'initiatives en matière de services de livraisons et autres commandes en ligne.

Les marchés de Bouaye

Le jeudi matin de 8h30 à 12h30 place du marché

Le dimanche matin de 8h30 à 12h30 place du Bois Jacques.

Développement économique

En collaboration avec la commune, Nantes Métropole et la LAD-SELA (Loire Atlantique Développement) sont en charge de la gestion et de la commercialisation des zones d'activités ainsi que de l'aide à l'implantation et au montage de projets.

Commune de Bouaye

Sur RDV avec l'adjointe au 02 51 70 59 94 ou le lundi matin sans rendez-vous.

Nantes Métropole pôle sud ouest

3 Bd Nelson Mandela 44340 Bouguenais
02 28 00 16 08
LAD-SELA

2, boulevard de l'Estuaire
CS66207 44262 Nantes Cedex 2
02 51 84 96 34

Nantes Saint-Nazaire Développement

Entrepreneurs, investisseurs, talents, organisateurs d'événements professionnels et sportifs... L'agence économique et internationale vous facilite l'arrivée sur le territoire.

16, rue de Cornulier – 44000 Nantes
02 40 35 55 45 – www.nantes-saintnazaire.fr

Chambre des métiers

5 Allée des Liards - BP 18129
44980 Sainte-Luce-sur-Loire
02 51 13 83 00

Chambre de Commerce et d'Industrie (CCI) de Nantes Saint Nazaire

Centre des Salorges
16 Quai Ernest Renaud, 44100 Nantes
02 40 44 60 00

Chambre d'agriculture Pays de la Loire

Maison de l'agriculture
Rue Pierre-Adolphe-Bobierre - La Géraudière
44939 NANTES Cedex 9
Tél. 02 53 46 60 00
accueil-nantes@pl.chambagri.fr

Association

APB

(Association des Professionnels de Bouaye)
contact@asso-pro-bouaye.fr
www.asso-pro-bouaye.fr/

Annuaire des professionnels

Abattoir de canards / vente directe producteur

Maison Alain François

la Bergerie Verte
02 40 32 65 52
info@alain-francois.fr - www.alain-francois.fr

Affûtage

Le petit affûteur

4 rue des Sarments
PA des Coteaux de Grandlieu
02 40 65 41 36
lepetitaffuteur@orange.fr

Agencement de bureaux

Buromat

1 rue du Jarlot
PA des Coteaux de Grandlieu
02 40 32 06 07 - www.buromat.com

Agences immobilières

Agence immobilière GAÏA

4 rue de Nantes
02 28 96 03 56 / 06 81 56 51 95
bouaye@gaia-immobilier.fr
www.gaia-immobilier.fr

Arthurimmo.com

1 rue Saint Hermeland
02 40 65 49 21
contact@bouaye-immobilier.fr
www.arthurimmo.com/

Côté Immobilier

2 place des Echoppes
02 40 32 68 88
contact@cote-immobilier.com
www.cote-immobilier.com

DIGIPI (mandataire immobilier)

07 88 63 96 87
i.lafon@digipi.fr
www.facebook.com/DigiPimmobilierbouayenantes/

Immo concept 44

12 rue de Nantes
02 51 77 88 22
contact@ic-44.com
www.immoconcept44.com

Agriculture, apiculture, élevage

La Cueillette des Gourmands (vente directe de fruits rouges et légumes de saison AB)

2 route de la Bergerie Verte
Les Landes Bigots
06 43 56 03 74
cueillettedegourmands@free.fr
cueillette.bouaye.free.fr

Fermette du Bois Olive (vente directe)

Le Bois Olive
06 71 78 42 78 (Mélina)
06 84 94 66 84 (Damien)
fermetteduboisolive@gmail.com
www.fermetteduboisolive.com

La Heurte aux Lièvres (élevage de bovins)

La Heurte aux Lièvres
06 78 79 67 64
laheurteauxlievres@orange.fr
www.laheurteauxlievres.com

L'Envolée boscéenne (vente directe et livraison à domicile faisant perdrix et poulet fermier)

4 route de la Bergerie Verte
06 63 96 97 09
giraudineau.poulet@gmail.com

Air comprimé

Air Energie Ouest

1 rue des Douelles
PA des Coteaux de Grandlieu
02 51 80 40 06
contact@airenergie.fr
www.airenergie.fr

Ambulances

Ambulances Boscéennes

1 ZA de la Forêt - ZA de la Forêt
02 40 32 61 61
ambulancesbosceennes@gmail.com
www.ambulances-taxi-bouaye.fr

Aménagement extérieur

SARL Pascal

06 73 77 15 99
sarlpascal.arb66@gmail.com

Visual agencement

3 rue de Beauséjour
PA des Coteaux de Grandlieu
06 50 58 89 79
visual.aménagement@gmail.com

Aménagement intérieur

Cuis'in Concept - SARL BONNET (cuisines, salle de bain, placards)

1 route de la Forêt - ZA de la Forêt
02 52 10 37 63
cuisineconcept.sarlbbonnet@sfr.fr

Guy-Pierre BATARD

11 allée des Verts Prés
06 74 70 62 12
guy pierre.batard@gmail.com

José FARIA aménagement

la Borne Seize
02 53 97 50 72
jose@jf-amenagement.fr

Performance Agencement

43 rue de la Gare
02 28 25 67 62
performance-agencement@orange.fr

Aménagement urbain

Helios Services

(gestion et support de publicité)

1 rue des Sarments
PA des Coteaux de Grandlieu
02 40 32 53 99
helios.cassaigne@wanadoo.fr

MCE Atlantique

8 bis rue des Douelles
PA des Coteaux de Grandlieu
02 28 02 15 60
mceatlantique@mce.fr
www.mce.fr

RG Ouest

6 rue des Pampres
PA des Coteaux de Grandlieu
02 51 727 727
mortier@rgouest.fr
www.rgouest.fr

Architectes, maître d'œuvre

E.Meignen (maître d'œuvre)

7 bis avenue du Moulin
06 10 31 11 11
agence@emeignen.com
www.facebook.com/emeignen

LM architecte

06 33 30 32 27
lmaudet.architecte@gmail.com
www.lmarchitecte.com

Artiste peintre, sculpture, céramique

l'Atelier des Soupris

6 avenue du Bois
02 40 32 63 18 / 06 88 58 44 64
brigittepane2@gmail.com
brigittepane.jimdo.com

Assurances

AXA

Laurent SANSOUCY, agent mandataire
07 87 77 94 85
laurence.sansoucy.am@axa.fr

Le conservateur

06 69 02 74 68
fmarchand@conservateur-conseil.fr

Groupama

43 rue de Nantes
02 40 65 49 00
www.groupama.fr

Thélem Assurances

8 bis place des Echoppes
02 40 32 62 48
bouaye@thelem-assurances.fr
www.thelem-assurances.fr/agences/bouaye

Audiovisuel

Sonamix (DJ virtuel)

06 75 66 21 74 - contact@sonamix.com
www.djvirtuel.com

Sarit Intaraprong (scénariste/réalisateur/monteur)

06 69 48 50 51
despreau@gmail.com
www.despreau.wixsite.com/sarit

Auto-écoles

Goud' Conduite

37 rue de Nantes
02 40 65 55 73 / 06 13 13 66 03
goudconduite@hotmail.fr
www.goudconduite.com

Mistral Conduite

6 place des Echoppes
02 51 70 54 17
07 82 83 99 01 - 06 33 96 03 45
autoecolemistral@gmail.com
www.mistralconduite.com

Avocat

ASKE avocats

2 bis rue de Nantes
02 40 69 18 20 / 06 86 00 41 69
mourmanne.avocat@gmail.com
www.aske-avocats.fr/pascale-mourmanne/

Banques

Banque Populaire Grand Ouest

4 place des Echoppes
02 72 96 46 00
www.bpgo.banquepopulaire.fr

Caisse d'Épargne Bretagne - Pays de la Loire

5 place des Echoppes
02 49 79 02 24
www.caisse-epargne.fr

Crédit Agricole Atlantique Vendée

70 rue de Nantes
02 40 65 44 68
bouaye@ca-atlantique-vendee.fr

Crédit Mutuel

10 place des Echoppes
02 51 88 67 99
www.creditmutuel.fr

La Banque Postale

1 rue du Pâtis
Du lundi au vendredi de 10h00 à 12h30 et de
14h30 à 18h00
Le samedi matin de 10h00 à 12h30
www.labanquepostale.fr/

Bars, cafés

Le Boscéen (Bar presse PMU)

16 rue de Nantes
02 40 65 43 05
le-bosceen2@orange.fr

Le Retz (brasserie, bar)

3 place des Echoppes
02 40 65 56 33
leretzhotel@gmail.com

Bijoux fantaisies de création (pièces uniques)

Bijoux Ethna

06 52 81 21 27
bijouxethna@free.fr
www.bijoux-ethna.fr

Pampille et Perline

pampilleetperline@gmail.com
www.pampilleetperline.fr

Boucher-charcutier

Bossis (traiteur)

Porc et Tradition (vente sur les marchés)

6 rue de la Borne Seize
PA des Coteaux de Grandlieu
02 40 26 80 06
contact@bossis-traiteur44.com
www.bossis-traiteur44.com

Boucherie Le Minotaure

72 rue de Nantes
02 40 02 98 62
boucherie-le-minotaure@hotmail.fr
www.boucherie-charcuterie-traiteur-
leminotaure-44.fr/

La boucherie de vos envies

1 boulevard du Bois Jacques
06 58 60 99 62
laboucheriedevosenvies@gmail.com
www.facebook.com/La-Boucherie-de-vos-
envies-111080433776503/

Boulangeries, pâtisseries

Arsène Boulanger Bio (No Pain, No gain)

9 rue des Coteaux
PA des Coteaux de Grandlieu
02 28 27 33 62
notreavenirbio@gmail.com
www.arseneboulangerbio.fr

Boulangerie Costantini

10 rue de Nantes
02 40 65 41 00

Boulangerie Pâtisserie Rosa

7 place des Echoppes
02 40 65 48 50 - rosa.bouaye@yahoo.fr

Boulangerie Récréation sucrée salée

70 bis rue de Nantes
02 40 32 56 38 - recreationsucreesalee@gmail.com

Box stockage : Box garage

Hangars 44

5 impasse de la Barcalais
07 78 66 05 64
hangars44@gmx.com
www.hangars44.com

Bureaux de tabac

La Désirade (vente de cigarettes électriques)

8 rue de Nantes
02 40 65 47 31
ladesiradebouaye@gmail.com
www.ladesiradebouaye.com

Tabac des Echoppes (vente de presse)

4 place des Echoppes
02 51 70 53 43

Camping cars

Narbonne accessoires

12 rue des Coteaux de grand lieu
PA des Coteaux de Grandlieu
02 40 26 02 19
dm.nantes@narbonneaccessoires.fr
www.narbonneaccessoires.fr/nos-magasins/
narbonne-accessoires-nantes-bouaye.html

Sud Loire caravanes 44 sud - camping quart

12 rue des Coteaux de Grandlieu
PA des Coteaux de Grandlieu
02 30 30 06 40 - 07 71 92 21 37
j.grimault@camping-quart.com
www.camping-quart.fr/

Carreleurs

Loire Atlantique Carrelage (L.A.C.)

11 rue du Clos Boisé
06 82 70 80 81
loireatlantiquecarrelage@gmail.com

Cave à vins

L'Échoppe des Vignobles

14 place des Echoppes
09 81 04 46 83
lechoppedesvignobles@bbox.fr
www.lechoppedesvignobles.com

La Cave de Retz

5 rue des Pampres
02 55 09 65 18
www.facebook.com/Lacavederet

Chambres d'hôtes, gîtes

Château de la Sénaigerie

La Sénaigerie
02 51 70 59 56 / 06 71 02 39 54
senaigerie@aol.com
www.senaigerie.synthasite.com/

Château du Bois de la Noë

8 rue de la Roseraie
02 51 11 10 94 / 06 80 01 02 58
contact@chateau-boisdelanoe.com
www.chateau-boisdelanoe.com

Le Petit Herbauges

chemin d'Herbauges
06 09 39 54 65
marierichardberger@gmail.com

Chambres funéraires

Chambres funéraires EVANO

2 route de Paimbœuf
02 28 07 09 95
fune.antares@laposte.net
www.funerarium-antares.fr

Chaudronnerie industrielle

Constructions Frigorifiques de l'Atlantique (C.F.A.)

10 rue de la Borne Seize
PA des Coteaux de Grandlieu
02 51 11 32 20
accueil@c-f-a.fr - www.c-f-a.fr

Coiffeurs

Asaliah Beauté

2 place du Bois-Jacques
02 40 65 45 87
asaliah-beaute@orange.fr
www.asaliah-beaute.fr

Avenue 24

24 rue de Nantes
02 53 97 20 64
www.moncoiffeur.fr/coiffeur-bouaye/

Coiffure Anne B.

6 rue de Nantes
02 40 32 67 59

MC Coiffure

place des Echoppes
02 40 65 49 87

Coiffeurs à domicile

Bio'Cut by Julie

06 88 32 19 43
www.biocut.fr

Les ciseaux dans l'hair

06 62 88 04 13
lesciseauxdanslhair@gmail.com

Lydie Coiff' adom

06 84 73 42 09

Collecte d'huiles alimentaires

Valoléique (SAS)

7 allée de l'Europe - ZA de la Forêt
02 40 59 45 89
contact@valoleique.fr
www.ducis-developpement.fr\huiles-
alimentaires-usagees.php

Comptable, Expert comptable

TGS France

3 rue Saint-Hermeland
02 40 78 08 36
bouaye@tgs-france.fr
www.tgs-france.fr

Conseils et gestion aux entreprises

AGPO conseils

07 78 67 65 55
agpoconseil@gmail.com

Conserverie de fruits et légumes BIO

Atelier Potpote

contact@atelierpotpote.com
www.atelierpotpote.com

Constructeurs

Comeca

10 rue des Coteaux de Grandlieu
PA des Coteaux de Grandlieu
02 40 31 56 62
contact@maisons-comeca.com
www.maisons-comeca.com

Maisons Alysia

3 ter route de la Forêt - ZA de la Forêt
02 55 59 60 80
agence44sud@maisons-alyisia.com
www.maisons-alyisia.com/agence-44-sud

Consultante

International Trade Business

06 44 23 38 80
nathalie.musset@orange.fr
www.nathaliemusset.com/

Contrôle technique

Auto Sécurité

3 route de la Forêt - ZA de la Forêt
02 40 32 63 66
www.ctasudloire.autosecurite.com

Courrier

La Poste

1 rue du Pâtis
Du lundi au vendredi de 10h00 à 12h30 et de
14H30 à 18H00
Le samedi matin de 10h00 à 12h30
Tél. : 3631 (prix d'un appel local)
www.laposte.fr

Couture

Coralie Couture

13 route des Mares
06 14 25 32 93
coralie.guellec@gmail.com
www.coralie-couture.fr

Rapid Couture

4 place du Pâtis
02 40 65 51 02 - www.rapid-couture.com

Couvreurs

ACZ Services (artisan couvreur zingueur)

19 rue de Nantes
02 40 65 47 45 / 06 33 17 88 54
acz.roulleau@orange.fr

Novalt Energie

27 rue des Coteaux de Grandlieu
PA des Coteaux de Grandlieu
02 40 02 60 62
contact@novalt.fr - www.novalt.fr

Tri énergie

4 rue de la Borne Seize
PA des Coteaux de Grandlieu
02 28 00 12 34
contact@tri-energie.com - www.tri-energie.com/

SARL Dufour

(Couvreur, plombier, chauffagiste)

12 rue de la Borne Seize
PA des Coteaux de Grandlieu
02 40 65 46 34
sarldufour@wanadoo.fr

Création accessoires des fêtes

C Lily qui dit

06 24 59 06 84
clilyquidit@hotmail.com
www.facebook.com/clilyquidit

Décoration intérieure

Créarideaux

06 27 75 63 89
decoration.rideaux@yahoo.com
www.crearideaux.com

Papeterie Encre Bleue

www.papeterie-encrebleue.fr

Dépannage

Optimal Protech (dépannage électroménager, informatique, électroniques)

10 c route de La Barcalais
06 99 05 83 97
contact@optimalprotech.com
www.optimalprotech.com

Discothèque

la Villa discothèque

les Landes Bigot
02 40 40 89 03

E-commerce

C'est toi le chat

(jouets en bois massif et matériau noble)

cesttoilechat.office@gmail.com
www.cesttoilechat.com/

H2O

06 87 57 68 59
myriamchevalier.h2o@gmail.com
www.h2office.h2o-at-home.net/website/
myriam-chevalier/

L'épicerie du brasseur

5 rue des Sarments
06 87 07 69 49
contact@larsen.beer
www.epiceriedubrasseur.eproshopping.fr/

Records Freight (vente, production, distribution de disques vinyls et CD)

06 71 76 47 64
contact@recordsfreight.com
www.recordsfreight.com/fr

Electricité

Bruno Lavie Electricité

1 impasse de la Maison Poitard
02 40 65 46 28 / 06 80 87 97 10
lavie.elec44@orange.fr

ELEC connectée

26 chemin de la Piogerie
06.72.73.02.29
elec-connectee@outlook.fr
www.elec-connectee.fr

Préfacile

53 bis route de la Roderie
02 40 65 30 42
d.gouraud@prefacile.com
www.prefacile.com

Sarl Ferré

2 quater avenue du Bois
02 40 78 71 03
sarl.ferre@gmail.com - www.ferre-electricite.fr

Electroménager

MDA

6 rue des Coteaux de Grandlieu
PA des Coteaux de Grandlieu
02 28 96 49 16
mda.bouaye@mda-electromenager.com
www.mda-electromenager.com

Emballage

Acti Emballage

25 rue des Coteaux de Grandlieu
PA des Coteaux de Grandlieu
02 28 03 18 73

Entretien espaces verts, propreté et services associés, prestations industrielles de conditionnement et logistique

Saprena

8 rue des Coteaux de Grandlieu - BP 10
PA des Coteaux de Grandlieu
02 40 32 52 22
info@saprena.com - www.saprena.com

Epargne et protection sociale

AXA

06 83 86 52 19
patricia.taraud.AM@axa.fr
www.agence.axa.fr/pays-de-la-loire/loire-atlantique/bouaye/patricia-taraud

Equipement électronique

BMJ Electronics

11 bis route de la Forêt - ZA de la Forêt
02.51.70.57.75
capaelec@capaelec.com
www.capaelec.com

Capa Electronic

11 bis route de la Forêt - ZA de la Forêt
02.51.70.57.75
capaelec@capaelec.com - www.capaelec.com

Evenementiel

LB production

06 23 87 49 19
l.bproduction44@gmail.com
www.lbproduction44.com

Maoui Events

02 28 91 32 39
www.maouievents.com

Sublimaine Events

5 place du Pâtis
06 50 76 54 20 - sublimaine44@yahoo.com

Fleuriste

Fleurs de la Passion

1 place des Echoppes
02 40 65 47 04
fleursdelapassion@free.fr
www.fleursdelapassion.fr

Formation

LCB (Language Business Communication)

27 rue de l'Ancienne Eglise
02 40 32 83 71
tligtenberg62@gmail.com

Fournitures inoxydables

Fournitures Inoxydables de Loire-Atlantique (FILA)

9 route de la Forêt - ZA de la Forêt
02 51 70 51 51
commercial@fila-sa.com - www.filafixations.com

Garages

Auto Flash

4 rue des Coteaux de Grandlieu
PA des Coteaux de Grandlieu
02 40 75 68 28
autoflash.44@wanadoo.fr
www.autoflash44.fr

Clavier Automobiles Bouaye

3 route de la Forêt - ZA de la Forêt
02 40 65 51 11
garageclavier@live.fr
www.clavier-automobile.fr

Garage d'Herbauges

51 rue de Nantes
02 40 65 47 87
www.renault-bouyer-bouguenais.fr/garage-herbauges

Garage FORGEAU

109 rue de Nantes
02 40 32 63 31
bouaye.citroen@orange.fr
www.reseau.citroen.fr/reparateur-bouaye-01

Gardes animaux

ACTS (Animaux de Compagnie Transport Services)

06 81 94 35 09
ACTS44830@GMAIL.COM
www.acts44830.com/

Gestion des ressources humaines

Envol RH (Gestion des ressources humaines)

3 impasse des Caboteurs
06 82 51 08 93
helene.blanlot@envolrh.fr
www.envolrh.fr

Alpea conseil (cabinet de recrutement et d'expertise professionnelle)

06 80 71 54 65
laurent@alpea-conseil.fr

Hôtels

Hôtel Kyriad Les Champs d'Avaux

Rue de Nantes
02 40 65 43 50
info@champsdavaux.com
www.champsdavaux.com

Hôtel Le Retz

3 place des Echoppes
02 40 65 56 33
leretzhotel@gmail.com

Hygiène

BRC

21 rue des Coteaux de Grandlieu
PA des Coteaux de Grandlieu
02 40 34 57 24
www.brca.com

Infographistes, graphistes

LB création graphique

06 63 25 33 71
contact@ludovicblanchard.com
www.ludovicblanchard.com/

Mister plus design

1 rue de Pornic
06 64 63 70 88
www.misterplusdesign.fr

Informatique

Devmédia

(uniquement à destination des professionnels)
02 51 11 39 06
www.devmedia.fr

Infotrading (vente de matériel)

3 rue de Beauséjour
PA des Coteaux de Grandlieu
02 85 52 36 26
gestion@infotrading.fr
www.infotrading.fr

Ludwig informatique

54 rue de Nantes
02.72.02.68.15
contact@bouaye.info
www.informatique-bouaye.fr

PiMaat (Conseils et Services Informatiques)

1B route de la Forêt - ZA de la Forêt
09 53 80 98 81
info@pimaat.com - www.pimaat.com

Stark Airmonn (formation informatique et web)

14 rue de l'archeneau
0820 710 702
stark.airmonn@gmail.com

Jardinerie

Côté Nature

1 rue des Coteaux de Grandlieu
PA des Coteaux de Grandlieu
02 40 26 26 40
bouaye@cotenature.com
www.cotenature.com

Location de salles

Château de la Sénaigerie

La Sénaigerie
02 51 70 59 56 / 06 71 02 39 54
senaigerie@aol.com
www.senaigerie.synthasite.com/

L'Annexe du Château

72 rue de Nantes
02 85 52 87 05
contact@lannexeduchateau.fr
www.lannexeduchateau.fr

Le Bois Olive

Lieu dit le Bois Olive
06 75 33 63 20
lebois-olive@orange.fr
www.sites.google.com/site/salleduboisolive

Luminaire

Radian

9 ter route de la Forêt - ZA de La Forêt
02 40 32 64 24
www.radian.fr

Machine à coudre - Mercerie - Laine

Atlantique Machine à Coudre - SARL Olivier

13 rue de Nantes
02 40 65 42 99
singerolivier@aol.com
www.machineacoudre-olivier.com

Maçonnerie

Entreprise Bichon

9 allée de l'Europe - ZA de la Forêt
02 40 65 42 04
bichon@lmcr.fr
www.maconnerie-bichon.fr

MSL SARL

6 chemin de la Maison Poitard
06 80 91 81 05
silvio.lanzafame.msl@sfr.fr

Mandataire judiciaire

AUPLY FARGUES Nadège, mandataire judiciaire

4 place des Echoppes
06 87 01 84 59

Maraîchers

Serres de la Piogerie

15 chemin de la Piogerie
02 40 32 64 82
contact@serresdip.fr
www.serres-piogerie-stleger.fr

Marketing téléphonique et digital, formation à la relation client

MB Action

15 place du Pays de Retz
02 51 70 59 59 / 06 76 78 28 94
contact@mbaction.fr
www.mbaction.fr

Matériel pour laboratoire

Noroit

13 rue des Coteaux de Grandlieu
PA des Coteaux de Grandlieu
02 40 50 12 77
contact@noroitlabo.com
www.noroitlabo.com

Mécanique, machines agricoles, outillage de précision

Société Atlantique de Mécanique (SAM)

10 allée de l'Europe - ZA de la Forêt
02 40 65 50 88

Menuiseries, PVC

Alliance Ouvertures

4 rue des Pampres
PA des Coteaux de Grandlieu
02 40 26 50 05
allianceouvertures@orange.fr
www.alliance-ouvertures.fr

PROVETEC sarl (Menuiseries, PVC, Aluminium, miroiterie métallique)

4 rue du Jarlot
PA des Coteaux de Grandlieu
02 40 33 46 20
jb.provetec@wanadoo.fr

Métallerie, serrurerie

Métallerie Nantaise

9 rue des Coteaux de Grand lieu
PA des Coteaux de Grandlieu
07 69 21 82 93
contact@mnantaise.com
www.metallerie-nantaise.com

Méthanisation multiproduits

Nature Energy

4 rue des Douelles
PA des Coteaux de Grandlieu
02 40 40 75 46
ple@natureenergy.dk
www.natureenergy.dk/fr

Micro crèches

Micro crèche «l'arbre à papillons»

1 rue Charles Brunellière
PA des Coteaux de Grandlieu
06 83 80 42 28
soizick@arbre-a-papillons.fr
www.arbre-a-papillons.fr

Micro crèche «Mes Premières Années»

3 impasse du Moulin
06 66 09 41 51
contact@microcreches.fr
www.mpa-bouaye.fr

Notaires

Office Notarial Bodiguel/Champenois

2 rue du Lac
02 51 70 58 08
service négociation :
02 51 70 58 13 ou 06 30 01 00 11
scp.bodiguel.bouaye@notaires.fr
www.bodiguel-bouaye.notaires.fr

Nettoyage et montage de ventilation

Aer'eau Control

(Nettoyage et montage de ventilation)

4 rue des Sarments
PA des Coteaux de Grandlieu
02 40 02 99 83
www.aereau-control.com

Paysagiste, entretien espaces verts

MG créations (aménagement extérieurs)

06 33 65 28 27
mickaelguillaume6422@neuf.fr

Parré Paysagiste

18 route de la Jouetterie Cresne
06 80 25 90 57 - jp.parre@free.fr

Paysage et vous

(paysagiste conseil et coach paysager)

06 63 61 17 24
paysage.vous@gmail.com

Peinture, rénovation

Bardoul Peinture

3 rue du Gué
06 81 49 75 86
contact@bardoul-peinture.com
www.bardoul-peinture.com/

Breteault Décors (SAS)

2 rue de la Borne Seize
PA des Coteaux de Grandlieu
02 40 46 84 95
contact@breteault.com
www.breteault.com

D by D Déco, by Dorothée

06 11 20 06 47
decobydorothee@gmail.com
www.facebook.com/decobydorothee/
?ref=page_internal

Entreprise Devilers

43 route de la Roderie
02 40 32 66 94 / 06 11 65 11 54
devilers@wanadoo.fr

Entreprise Maezzola

Maud : 06 51 01 43 59
maezzola@yahoo.fr
www.maezzola.com

Igp SA

21 chemin de la Piogerie
06 81 41 38 61
ggoyer@iso-sa.fr

KG indépendant

06 60 21 47 70
kgpeinture@hotmail.com

Maxim Déco

impasse de la Galimondaine
06 38 49 77 66
maxim.deco@gmail.com

SARL Abitat Services

rue des Sarments
PA des Coteaux de Grandlieu
02 51 78 06 60
rouleaupatrick@gmail.com

Staff Stuc Plâterie (SARL Georget)

02 51 70 55 53 / 06 79 71 31 26
contact@staffgeorget.com
www.staffgeorget.com

Styl' Déco Peinture

3 rue des Douelles
PA des Coteaux de Grandlieu
02 51 71 91 15
contact@styldeco.com - www.styldeco.com

Photographe reportage

Kzoom photographe (photographe reportage)

06 64 18 43 21

kzoomphoto@gmail.com

www.facebook.com/Kzoom44/

Pompes funèbres

Pompes funèbres EVANO

2 route de Paimbœuf

02 28 07 09 95

pompesfunebres.jpevano@orange.fr

www.pf-evano.fr

Pressing

Pressing des Echoppes (dépôt)

4 place des Echoppes

02 51 70 53 43

Prêt à porter

Groupe Sanejo - Mlle Cabestan

14 rue des Coteaux de Grandlieu

PA des Coteaux de Grandlieu

02 53 55 70 36

contact@mllecabestan.fr - www.mllecabestan.fr

Maison Boutiq Géraldine

3 rue des Macres

06 61 36 65 34

puiroux.geraldine@orange.fr

www.elora.com/geraldine-puiroux

Publicité, Communication

Laser création

9 rue des Coteaux de Grandlieu

PA des Coteaux de Grandlieu

02 28 96 48 15

contact@laser-creation.fr

www.laser-creation.fr

Ramonceur

le P'tit ramoneur

8 allée de l'Europe - ZA de la Forêt

02 40 05 07 72

leptitramoneur@gmail.com

www.leptitramoneur.fr

Réception, location vaisselle

Ambiances et fêtes

2 rue Charles Brunellière

PA des Coteaux de Grandlieu

02 28 07 23 17

contact@ambiancesfetes.fr

www.ambiancesfetes.fr

Récupérateur démolisseur

Casse automobile CLAVIER

3 allée de l'Europe - ZA de la Forêt

02 40 32 63 80

garageclavier@live.fr

www.clavier-automobile.fr

Récupération, achat fers et métaux

Entreprise R. Barré

6 allée de l'Europe - ZA de la Forêt

06 09 80 90 20

richardbarre@sfr.fr

Relecteur - correcteur / coach en orthographe

Denis Hugot

Château de la Sénaigerie

06 30 58 13 40

denishugot@aol.com

relecteur.synthasite.com

Restaurants

Crêperie

A deux pas du Lac

13 rue de Pornic

02 40 02 01 02

adeuxpasdulac@yahoo.fr

Pizzeria

Le Savoyard

(fabrication et vente de pizzas à emporter)

72 rue de Nantes

02 40 02 72 11

www.pizzeria-le-savoyard-bouaye.fr

Ô la Pizz

5 rue des Pampres

PA des Coteaux de Grandlieu

02 55 09 65 62

rom.manieri@gmail.com

www.facebook.com/UnoPizzaBouaye

Restaurants

Auberge La Grignotière

34 Route de la Roderie
02 40 65 46 11
www.auberge-lagrignotiere.fr

Le Bistrot de l'Étier

3 rue de l'Étier
02 28 91 15 54
bistrot.etier@gmail.com

Le Commerce

19 place du Pays de Retz
02 40 32 61 68
www.lecommercebouaye.fr

Le Bois de la Noé

1 route de la Roderie
02 40 65 50 97

Les Champs d'Avaux (hôtel, restaurant)

route de Nantes
02 40 65 43 50
info@champsdavaux.com
www.champsdavaux.com

Restauration rapide

City food

14 place des Echoppes
02 55 10 27 62
Cityfood.44830@gmail.com
www.kebab-bouaye.fr/

Le Boscéen

16 rue de Nantes
02 40 65 43 05

L'instant Fouassier

9 rue des Coteaux
PA des Coteaux de Grandlieu
06 34 50 59 99
sebastienfouassier@yahoo.fr
www.linstantfouassier.webnode.fr/

Le Retz

3 place des Echoppes
02 40 65 56 33

McDonald's

1 rue des Pampres
PA des Coteaux de Grandlieu
02 40 26 73 42
www.mcdonalds.fr

Smiley kebab

1 rue Charles Brunellière
PA des Coteaux de Grandlieu
02 40 59 35 96

Revêtements de sols

SAS TAERA (carrelage)

2 rue des Pampres
PA des Coteaux de Grandlieu
02 40 20 42 88
accueil@taera.fr - www.taera.fr

Sellier, garnisseur

Entreprise REYBEROLLE

2 rue des Douelles
PA des Coteaux de Grandlieu
02 40 65 00 97

Service à la personne

EURL Kreaffi

(actualité bancaires et guide des banques en ligne)

culturebanque@gmail.com
www.culturebanque.com

Camille Services

(accompagnement démarches administratives)

06 88 11 64 79
cautrusseau44@gmail.com
www.camilleservices.fr/

Supermarchés

Lidl

2 rue des Coteaux de Grandlieu
PA des Coteaux de Grandlieu
www.lidl.fr

Super U

53 rue de Nantes
02 40 65 40 62
www.superu-bouaye.com

Tatoueur

Maneki Neko Tattoo

49 rue de Nantes
06 25 57 70 14
chopsuey_run@mac.com
www.facebook.com/manekinekotattooshop/

Tourisme

La Maison du Lac de Grand-Lieu

rue du Lac
02 28 25 19 07
contact@maisondulacdegrandlieu.com
maisondulacdegrandlieu.com

Traiteurs, préparations culinaires

Bossis (traiteur) - Porc et Tradition (vente sur les marchés)

6 rue de la Borne Seize
PA des Coteaux de Grandlieu
02 40 26 80 06
contact@bossis-traiteur44.com
www.bossis-traiteur44.com

Charcuterie de Touraine

19 rue des Coteaux de Grandlieu
PA des Coteaux de Grandlieu
02 40 65 69 75
loic.lemarie@wanadoo.fr

Le Crêpier Nantais (crêpes)

06 50 53 75 52
guillaume@lecrepier-nantais.com
www.lecrepier-nantais.com

Tylicrep (crêpes)

60 rue Jean Jacques Audubon
06 62 23 55 63
tylicrep@gmail.com

Transports

RST

15 rue des Coteaux de Grandlieu
PA des Coteaux de Grandlieu
09 66 84 90 98

TK logistique

3 TER route de la Forêt - ZA de la Forêt
02 51 78 09 99
livraisoncuisine@gmail.com

Ventes de pièces détachées (auto/moto)

Sud Loire Pièces Auto

8 rue de la Borne Seize
PA des Coteaux de Grandlieu
02 51 79 70 52
magasin@sud-loire-pieces-auto.fr
www.sud-loire-pieces-auto.fr
www.attelage-accessoire-auto.com

Free Bikes (scooters, motos)

8 rue des Douelles
PA des Coteaux de Grandlieu
02 40 63 72 46
freebikes.bouaye@gmail.com
www.freebikes.fr

Ventes de véhicules neufs/occasions

CA auto (voitures)
1 bis route de la Forêt - ZA de la Forêt
02 28 07 51 23

Vétérinaire

Clinique vétérinaire

Rue de Beauséjour
PA des Coteaux de Grandlieu
02 40 32 66 00
haddad.veto@wanadoo.fr

Viticulture

Domaine de la Barcalais

2 impasse de la Barcalais
02 40 65 43 96

Domaine des Herbauges

Herbauges
02 40 65 44 92
contact@domaine-des-herbauges.com
www.domaine-des-herbauges.com

Domaine du Haut Bourg

11 rue de Nantes
02 40 65 47 69
contact@hautbourg.fr
www.hautbourg.fr

Yoga

Indira Soul Yoga

Géraldine Rault
06 83 69 92 22
www.raultgeraldine.com/



PRIMALYS

Promoteur / Constructeur

Nouveau



Le Jardin des Vignes

PROCHAINEMENT
BOUAYE - Centre

**Un projet tourné vers l'environnement
et la qualité de vie !**

Nous vous proposons des logements dans un cadre de vie privilégié au sein d'un environnement verdoyant, situé à quelques pas de la gare et des commerces.

40 appartements du T2 au T4
11 maisons individuelles
Locaux d'activité

02 40 35 38 38
www.groupe-primalys.fr

RÉSIDENCE DU MOULIN

BOUAYE · 6 av du Moulin



Résidence
idéale
seniors

VISITEZ NOTRE APPARTEMENT TÉMOIN !

> Permanence commerciale tous les jeudis, de 9h00 à 13h00

Livraison 1^{er} trimestre 2022

3
bâtiments

80
logements
en coeur
de ville

Du **2** au
3 pièces



Animateur au
service des
résidents



Salle commune
de convivialité



Service de
conciergerie



Services
à domicile



Cœur d'îlot
paysager

02 40 411 000

GROUPE-LAUNAY.COM

Visuel non contractuel par Emergence. Groupe LAUNAY Pays de la Loire - SAS au capital social de 1 500 000 € RCS NANTES 820 690 329 - 46 rue de Strasbourg 44 000 NANTES

GROUPE LAUNAY
PROMOTION & AMÉNAGEMENT